



CAMERA DI COMMERCIO
VARESE
Futuro Impresa Territorio

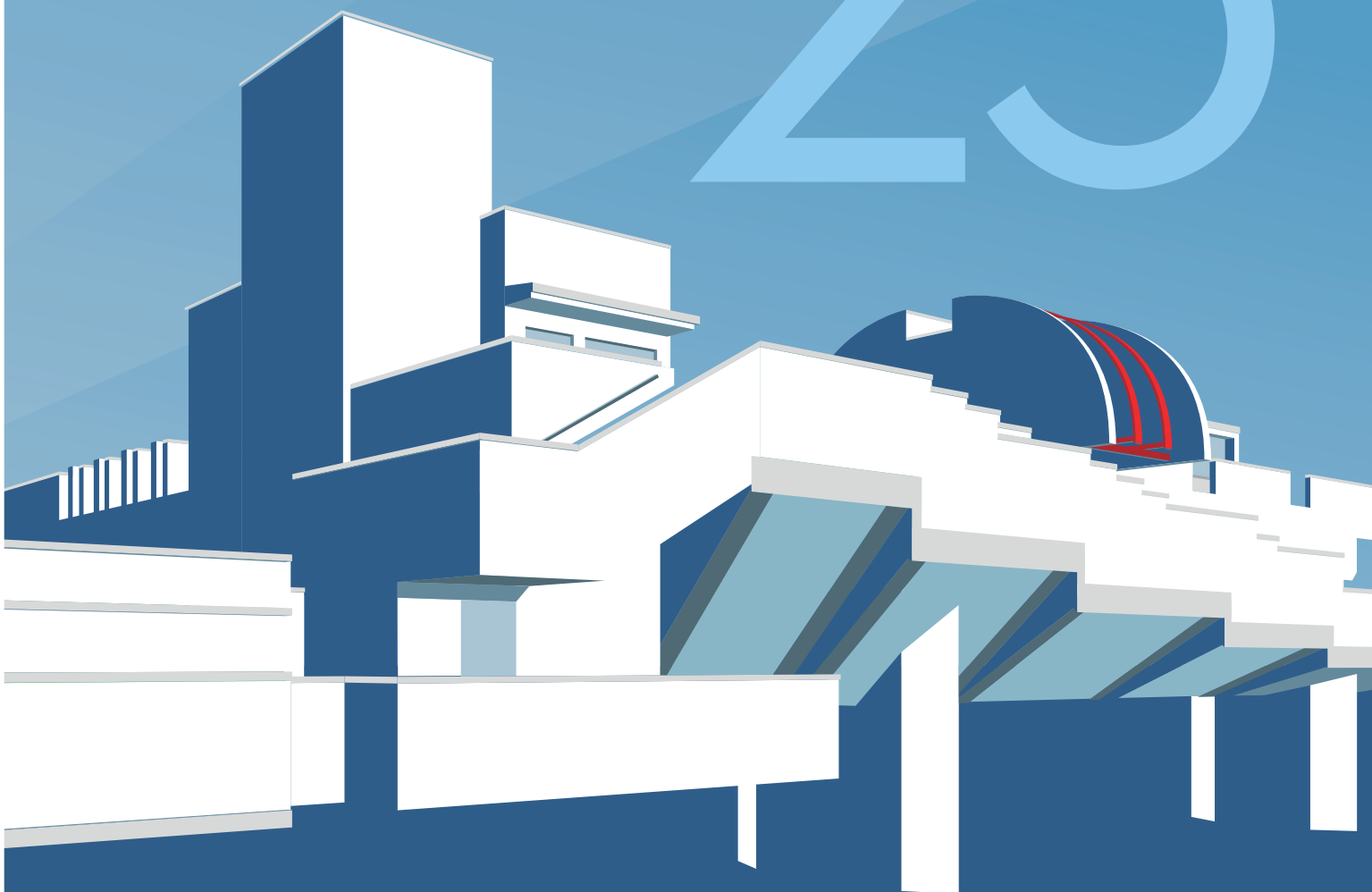
Listino Prezzi Informativi

OPERE COMPIUTE PER L'EDILIZIA

Approvato dalla Commissione dei Prezzi per
l'Edilizia sulla base dei lavori dei Comitati Tecnici

VARESE
2° semestre 2024

Estratto



In collaborazione con:



Sommario

Avvertenze Generali	11
Classificazione dei lavoratori	12
Tabelle dei costi orari	13
Tabella delle prestazioni minime aggiuntive delle lastre di vetro	19
Isolamento termico e solare	20
Tabelle delle tolleranze di lavorazione	21
Tabella di corrispondenza in peso (Kg) dei limiti di CO2-equivalente	24
Elenco dei concessionari del marchio del settore casa	25

Indice listino

10	Opere edili		31
10	10	Mano d'opera	32
10	20	Demolizioni e scavi	33
10	30	Calcestruzzi, casseri, ferro	35
10	40	Murature	37
10	50	Intonaci	38
10	60	Opere da stuccatore, rivestimenti in cartongesso e controsoffittature	40
10	70	Solai	42
10	80	Coperture	44
10	90	Lattoneria	46
10	100	Sottofondi, vespai e massetti	48
10	110	Impermeabilizzazioni, isolanti, coibenti	50
10	120	Assistenze	52
10	130	Canalizzazioni	58
10	140	Noli	61
20	Opere edili di ristrutturazione parziale, ripristino e straordinaria manutenzione		65
20	10	Mano d'opera	66
20	0	Lavori ed opere compiute	67
20	20	Demolizioni e scavi	68
20	30	Calcestruzzo, casseri, ferro	71
20	40	Murature	73
20	50	Intonaci	75
20	60	Solai	77
20	70	Coperture	80
20	80	Sottofondi, vespai e massetti	82
20	90	Impermeabilizzazioni, isolanti, coibenti	84
20	100	Assistenze	86
20	110	Canalizzazioni	92
25	Opere di sistemazione esterna e stradale		95
25	10	Fornitura di materiali	96
25	0	Lavori ed opere compiute	98
25	20	Fognature	99
25	30	Opere stradali	103
25	40	Opere di completamento	109
30	Opere in pietra naturale		113



Vuoi acquistare il listino completo? **CLICCA QUI!**

30	10	Mano d'opera	114
30	20	Opere di pavimentazione in pietra naturale	115
30	30	Opere di muratura in pietra naturale	127
40	Pavimentazione Interna		129
40	10	Mano d'opera	130
40	20	Opere di pavimentazione di vario genere	131
50	Opere da falegname		137
50	10	Mano d'opera	138
50	0	Lavori ed opere compiute	139
50	20	Serramenti ed infissi	140
60	Opere da fabbro, carpentiere, serramentista		145
60	10	Mano d'opera	146
60	0	Lavori ed opere compiute	148
60	20	Cancellate, parapetti, cancelli	149
60	30	Serramenti in profilato	151
60	35	Inferriate	153
60	40	Griglie e chiusini	154
60	50	Carpenterie metalliche	155
60	60	Serramenti in alluminio	158
60	70	Facciate continue	163
60	80	Serramenti in PVC	165
65	Opere da vetraio		171
65	0	Applicazioni vetrarie: sicurezza	172
65	1	Isolamento termico e solare	175
65	5	Condizioni generali	175
65	10	Mano d'opera	180
65	11	Noli	181
65	15	Oneri di preventivazione	182
65	20	Materiali	183
65	30	Lavori ed opere compiute	187
70	Opere da verniciatore e di rifinitura superfici		189
70	10	Mano d'opera	190
70	20	Lavori ed opere compiute	191
70	30	Ponteggi e noli	192
70	40	Opere in cartongesso	194
70	50	Sistemi di isolamento esterno "cappotto"	195
70	60	Opere di verniciatura	199
70	70	Opere di tappezzeria	205
80	Opere da verniciatore e di rifinitura superfici - Appendice		207
80	10	Criteri di misurazione per le opere di verniciatura, pittura e decorazione	208
90	Termoidraulica		213
90	10	Mano d'opera	214
90	20	Manutenzione obbligatoria	216
90	30	Apparecchiature produzione calore	222
90	40	Accessori di centrale	231
90	50	Valvolame	234
90	60	Tubazioni, raccorderia e minuteria	240



Vuoi acquistare il listino completo? **CLICCA QUI!**

90	70	Vasi d'espansione	249
90	80	Circolatori - Pompe	251
90	90	Corpi scaldanti e sistemi di contabilizzazione calore	253
90	100	Collettori (ferro, ottone e collettori aperti)	258
90	110	Gas	259
90	120	Riscaldatori acqua di consumo, serbatoi, scambiatori	264
90	130	Canne fumarie e tubi dei fumi	268
90	140	Apparecchiature per termoregolazione	271
90	150	Installazione e manutenzione di apparecchiature contenenti F-Gas	273
90	160	Unità per sistemi a volume di refrigerante variabile (VRV)	276
90	170	Isolanti per tubazioni e canali per la distribuzione dell'aria	279
90	180	Componenti aeraulici	282
90	185	Ventilazione meccanica controllata	284
90	190	Sanitari	286
90	200	Antincendio	288
90	210	Energie alternative	291
90	220	Trattamenti chimici	294
100		Impiantistica elettrica	297
100	10	Mano d'opera	298
100	0	Lavori ed opere compiute	300
100	20	Oneri di preventivazione	301
100	30	Elaborati tecnici	302
100	40	Verifiche-controlli e manutenzioni conservative	308
100	45	Servizi di manutenzione ordinaria programmata	311
100	50	Serie civile componibile	314
100	60	Distribuzione	316
100	70	Sistemi di comunicazione	318
100	80	Quadri elettrici di comando e protezione	320
100	90	Condotti	328
100	110	Cavi	330
100	120	Condotti a sbarre	337
100	130	Automazione porte e cancelli	340
100	140	Impianti di allarme antintrusione	344
100	150	Impianti rilevazione antincendio	347
100	160	Impianti antenne tv e satellitari	349
100	170	Sistemi bus (sole apparecchiature installate)	355
100	180	Cablaggio strutturato	357
110		Opere a verde	359
110	10	Mano d'opera	360
110	0	Lavori ed opere compiute	361
110	20	Noli	362
110	30	Alberature potature-abbattimenti-manutenzioni	364
110	40	Arbusti, Siepi, Aiuole - manutenzioni	369
110	50	Lavorazioni terreno	370
110	60	Opere d'impianto	372
110	70	Tappeti Erbosi - manutenzioni	374
110	80	Recinzioni	376
110	90	Impianti di irrigazione	377



Vuoi acquistare il listino completo? **CLICCA QUI!**

Listino prezzi informativi delle opere compiute per l'edilizia in provincia di Varese

110	95	Opere di forestazione	379
110	96	Opere di ingegneria naturalistica	380
110	100	Pavimentazioni	381
110	110	Tetto verde	382
110	120	Forniture e smaltimenti	383
110	130	Piante ornamentali	385
120	Sicurezza		389
120	10	Premessa	390
120	20	Dispositivi di protezione collettiva	394
120	30	Dispositivi di protezione individuale	401
120	40	Organizzazione del cantiere	406
120	50	Progettazione, gestione e coordinamento	421
130	Ascensori		425
130	10	Manodopera	426
130	15	Noli	427
130	20	Manutenzione	428
130	30	Lavori ed opere compiute	430
130	40	Ascensori ad azionamento elettrico	431
130	50	Ascensori ad azionamento oleodinamico (idraulico)	434
130	55	Piattaforme e servoscala	437
130	60	Interventi di riparazione	439



Vuoi acquistare il listino completo? **CLICCA QUI!**

secondo semestre 2024

AVVERTENZE GENERALI

I prezzi contenuti nella presente pubblicazione sono **indicativi** e si riferiscono principalmente a **costruzioni di tipo civile con tipologia costruttiva tradizionale** per immobili da 1.000 m³ a 5.000 m³, eseguite a regola d'arte, nel rispetto delle norme in materia di sicurezza, lavoro, ecc.

Si precisa che tutte le quotazioni in essa riportate si riferiscono esclusivamente alla fase di scambio tra fornitore e cliente e rappresentano l'andamento dei prezzi effettivi del mercato.

I prezzi riportati nella presente pubblicazione corrispondono alle quotazioni medie di mercato, salvo diversa indicazione riportata in testa ai singoli capitoli, in condizioni normali di accesso e di rifornimento del cantiere e nell'ambito territoriale della provincia di Varese.

Nel caso in cui questa pubblicazione sia utilizzata per **interventi di manutenzione ordinaria e straordinaria, restauro e risanamento conservativo**, le quotazioni della mano d'opera, materiali, noli e opere compiute sono suscettibili di valutazione differenziata in rapporto alla particolare idoneità delle maestranze richieste, ai maggiori costi per le piccole forniture da magazzino, alle prestazioni del direttore di cantiere. Pertanto l'entità delle maggiorazioni da applicare in tali casi ai prezzi della presente pubblicazione è da stabilirsi di volta in volta in sede di definizione dei rapporti contrattuali.

I prezzi comprendono: spese generali e utili d'impresa e oneri per le verifiche previste dalla vigente normativa, compresa la relativa dichiarazione di conformità.

Quando all'operatore di una delle categorie, di cui ai Capitoli della pubblicazione, sia richiesta una qualsiasi fornitura che esuli dalla sua attività specifica e per la quale debba rivolgersi ad un operatore di altra categoria, si pone in evidenza che le quotazioni del volume non comprendono gli oneri per corresponsabilità e garanzie, le spese generali e gli utili relativi alla subfornitura.

Dai prezzi riportati nella presente pubblicazione sono esclusi: IVA, imposte e tasse d'uso nonché oneri di progettazioni, direzione lavori, coordinamento attuazione e disciplina della sicurezza, prove e collaudi.

Per quanto riguarda i metodi di misurazione, le quotazioni del presente volume sono riferite agli usi locali.

MODELLO CLAUSOLA CONTRATTUALE ADEGUAMENTO PREZZI

1. Qualora, successivamente alla determinazione del corrispettivo e nel corso dell'esecuzione del contratto, i prezzi dei materiali subiscano, per effetto di circostanze imprevedibili e non determinabili, significative variazioni in aumento o in diminuzione, tali da determinare un aumento o una diminuzione dei prezzi unitari utilizzati, l'appaltatore ha diritto all'adeguamento compensativo per l'importo dei lavori ancora da eseguire.
2. A tal fine, l'appaltatore deve esibire al committente e al direttore lavori la prova della effettiva variazione con adeguata documentazione, dichiarazione di fornitori o con altri idonei mezzi di prova relativi alle variazioni rispetto a quanto documentato dallo stesso al momento dell'offerta e/o nel computo metrico estimativo. Nell'istanza di adeguamento compensativo l'appaltatore deve indicare i materiali da costruzione per i quali ritiene siano dovute eventuali compensazioni e la sua incidenza quantitativa rispetto alle lavorazioni ancora da eseguirsi.
3. Il committente è tenuto a riconoscere, entro 30 giorni dalla richiesta effettuata dall'appaltatore, l'adeguamento compensativo. La revisione prezzi è riconosciuta in forma definitiva su ogni singolo SAL e non congruagliabile con gli altri.



Vuoi acquistare il listino completo? **CLICCA QUI!**

CLASSIFICAZIONE DEI LAVORATORI

Operaio comune: lavoratori che svolgono attività produttive semplici per abilitarsi alle quali occorre un breve periodo di pratica, con conoscenze professionali di tipo elementare.

Operaio qualificato: lavoratore che svolge attività con preparazione risultante da diploma di Istituti Professionali o acquisita attraverso una corrispondente esperienza di lavoro, che sulla base di dettagliate indicazioni e/o schemi e/o disegni e/o circuiti di semplice lettura, esegue manufatti e/o impianti mediante l'utilizzo di apposite attrezzature e relative strumentazioni.

Operaio specializzato: lavoratore qualificato che svolge attività con conoscenze ed esperienze tali da poter costruire con perizia e specifica autonomia un'opera e/o un impianto, sulla base di indicazioni e/o disegni e/o schemi equivalenti; predispone ed esegue le ordinarie prove sulle costruzioni di manufatti, opere e costruzioni a disegno; predispone ed esegue prove di funzionamento di impianti complessi con controllo dei relativi dispositivi di sicurezza. Individua ed effettua riparazione di guasti.

Operaio specializzato con funzioni di coordinatore: lavoratore che, oltre a possedere tutti i requisiti delle categorie precedenti, coordina e programma altri lavoratori con competenze tecnico-pratiche gestendo gli stadi di avanzamento lavori e di materiali.

IMPIANTISTI

Operaio specializzato provetto: lavoratore che, oltre a possedere tutti i requisiti delle categorie precedenti, compie in autonomia e perizia esecutiva, con lettura e interpretazione critica di disegni, schemi e progetti complessi, con la conoscenza e nel rispetto delle norme tecniche di legge, la costruzione, installazione e riparazione di impianti di elevato grado di difficoltà predisponendo la messa in esercizio con delibera funzionale e con relazione degli schemi funzionali (bozze).

Operaio specializzato provetto con funzioni di coordinatore: lavoratore che, oltre a possedere tutti i requisiti delle categorie precedenti, coordina e programma altri lavoratori con competenze tecnico-pratiche gestendo gli stadi di avanzamento lavori e di materiali (documentazione relativa al magazzino e alle attività di cantiere).

Tecnico impiantista: lavoratore che, sulla base di indicazioni o disegni e schemi, esegue lavori su macchinari e impianti di alta precisione, di natura complessa e/o degli stessi sono esperti nella progettazione, nel collaudo, nella modifica e nella programmazione, con abilità conseguita mediante necessario tirocinio e/o studio specialistico e/o è autorizzato dalle case costruttrici a detta mansione. Provvede alla necessaria individuazione dei guasti per l'aggiustaggio, la riparazione, la manutenzione e la messa a punto di macchine e impianti, oppure all'installazione, riparazione, controllo e messa in servizio di impianti elettrici o fluidodinamici.

OPERATORI DEL VERDE

2° livello:

Giardiniere specialista in possesso di complete conoscenze e/o dotato di esperienza lavorativa per affrontare e risolvere ogni problema di manutenzione delle diverse tipologie di aree verdi (giardini, parchi, tappeti erbosi, aree boschive, aree naturali, ecc.) e in grado di interpretare disegni e planimetrie di progetto dandone pratica esecuzione nella realizzazione di aree verdi.

Potatore di alberi in grado di operare con capacità di pianificazione del cantiere di potatura e in possesso di complete conoscenze agronomiche delle diverse tecniche di potatura per la corretta esecuzione delle potature di alberi ornamentali in genere.

Potatore artistico di piante arbustive con conoscenze ed applicazioni delle regole dell'arte topiaria.

Operatore in quota con funi (tree-climber) o con piattaforma aerea, con conoscenza di tecniche di arboricoltura e in possesso di apposito patentino.

Tecnico in grado di strutturare e costruire impianti irrigui e di regime delle acque di superficie in ogni particolare e in ogni situazione.

Conduttore meccanico che, oltre alla guida di autotreni, autoarticolati o automezzi di portata superiore a 75 quintali, provvede alla loro manutenzione e alle riparazioni ordinarie con le attrezzature messe a disposizione dall'azienda, svolgendo un'attività lavorativa polivalente.

3° livello:

Giardiniere in grado di operare secondo le regole agronomiche/paesaggistiche nella costruzione e manutenzione di parchi e giardini ed aree a verde in genere, nonché in possesso di buone conoscenze circa la formazione, la manutenzione e le patologie di ogni tipo di manto erboso.

Potatore di alberi in possesso di buone conoscenze agronomiche delle tecniche di potatura per la corretta esecuzione delle potature di alberi ornamentali in genere.

Meccanico in grado di mantenere il parco macchine e le attrezzature dell'azienda.

Conduttore patentato di autotreni, automezzi e macchine operatrici.

Preparatore e distributore di miscele per trattamenti antiparassitari.

4° livello:

Giardiniere manutentore in grado di affrontare e gestire le tematiche di ordinaria manutenzione delle aree verdi.

Utilizzatore peso totale a terra superiore a 35 quintali.

Addetto all'uso e relativa manutenzione ordinaria della motosega, decespugliatore, tosaerba e altre piccole macchine operatrici.

Operaio in grado di coadiuvare e prestare assistenza nelle opere di ingegneria naturalistica - regimazione opere in legno (viminate, palizzate, ecc.) e in pietra (gabbionate, scogliere, ecc.), idrosemine, piantagioni e opere.

5° livello:

Giardiniere generico in possesso di conoscenze pratiche e/o teoriche per l'esecuzione di lavori di piantumazione di alberi e arbusti, di semplici opere di manutenzione ordinaria di aree verdi, nonché in possesso delle basilari conoscenze pratiche e/o teoriche per la formazione e la manutenzione dei manti erbosi.

Utilizzatore di piccole attrezzature meccaniche manuali per la manutenzione ordinaria del verde.

Conduttore autocarri con peso totale a terra inferiore a 35 quintali.

6° livello:

Operaio in grado di eseguire le operazioni più semplici manuali, nonché di fornire supporto agli operai degli altri livelli di inquadramento.



Vuoi acquistare il listino completo? **CLICCA QUI!**

secondo semestre 2024

COMMISSIONE PER LA RILEVAZIONE DEI PREZZI

Camera di Commercio Industria Artigianato e Agricoltura di Varese

Confartigianato Imprese Varese

A.C.A.I. - Associazione Cristiana Artigiani Italiani

C.N.A. - Confederazione Nazionale dell'Artigianato e della Piccola e Media Impresa

U.N.I.V.A. - Unione Industriali della Provincia di Varese

A.P.I. - Associazione Piccole e Medie Imprese della provincia di Varese

A.C.E.V. - Associazione Costruttori Edili della provincia di Varese

A.S.E.A - Associazione degli Spedizionieri e Autotrasportatori della provincia di Varese

UNIASCOM - Unione delle Associazioni Commercianti della provincia di Varese

Confesercenti Provinciale di Varese

Confcooperative - Unione Provinciale di Varese

Associazione Produttori Florovivaisti Varesini

Confederazione Italiana Agricoltori

Federazione Provinciale Coldiretti

Confagricoltura Varese

Associazione della Proprietà Edilizia della provincia di Varese

A.L.E.R. - Azienda Lombarda per l'Edilizia Residenziale Varese - Como - Monza Brianza - Busto Arsizio

Ordine degli Ingegneri della provincia di Varese

Ordine degli Architetti, Pianificatori, Paesaggisti e Conservatori della provincia di Varese

Collegio dei Geometri e Geometri Laureati della provincia di Varese

Ordine Periti Industriali e Periti Industriali Laureati della provincia di Varese

Ministero del Lavoro e delle Politiche Sociali - Ispettorato Territoriale del Lavoro

Agenzia delle Entrate Ufficio Provinciale di Varese - Territorio

Comune di Varese

Provincia di Varese

Regione Lombardia - Sede Territoriale di Varese

C.G.I.L. - C.I.S.L. - U.I.L.

A.T.S. Insubria

Segreteria

Ufficio Armonizzazione del Mercato - Camera di Commercio di Varese - Antonella Belometti



Vuoi acquistare il listino completo? **CLICCA QUI!**

Secondo Semestre 2024

10 Opere edili



Vuoi acquistare il listino completo? **CLICCA QUI!**

10.20.10.20 Scavi generali e parziali

10.10	Scavo generale completo fino a 5 m di profondità, compresa l'eliminazione di parti rimaste in un primo tempo inescavate e delle rampe, eseguito a sezione aperta fino al pelo delle acque sorgive, compreso lo sgombero dei materiali provenienti dallo scavo, escluso il reinterro e l'armatura eventualmente necessaria delle pareti di scavo, misurato in sezione effettiva, esclusi eventuali corrispettivi per diritti di discarica, eseguito con escavatore meccanico, compresi carico e trasporto del materiale alle pubbliche discariche entro 10 km di distanza	m ³	€	18,60
20.10	Scavo parziale di fondazione eseguito fino a 1,50 m di profondità sotto il piano dello scavo generale e fino al pelo delle acque sorgive, escluso il reinterro, misurato a sezione effettiva, eseguito a macchina con innalzamento del materiale all'esterno dello scavo e relativo carico e trasporto alle pubbliche discariche entro 10 km di distanza	m ³	€	37,85
30.10	Scavo parziale di fondazione eseguito fino a 1,50 m di profondità sotto il piano dello scavo generale e fino al pelo delle acque sorgive, escluso il reinterro, misurato a sezione effettiva, eseguito a mano con materiali lasciati nell'ambito dello scavo generale	m ³	€	192,50
40.10	Scavo per sottomurazioni eseguito a mano a campioni fino a quota 1,50 m, comprese opere provvisorie per semplice armatura, compreso il sollevamento al piano di carico, escluso trasporto materiale di risulta alle pubbliche discariche, escluse eventuali demolizioni e reinterri, misurato a sezione effettiva	m ³	€	261,25
50.10	Armatura parete di scavo in trincea, compreso nolo e sfrido legname ed eventuale parziale abbandono entro lo scavo, incluso disarmo; per altezza dell'armatura da 0 a 3 m	m ²	€	68,75
60	Reinterro con materiali idonei provenienti da scavi, demolizioni, scassi, giacenti in cantiere in strati successivi, di altezza non superiore a 50 cm, con bagnatura e costipamento per ogni strato:			
60.10	- reinterro eseguito con mezzo meccanico per stesa e regolarizzazione	m ³	€	9,00
60.20	- reinterro eseguito a mano con scariolamento fino a 50 m	m ³	€	96,25
70	Stesa di materiale e livellamento con mezzo meccanico ove occorrente, regolarizzazione a mano con rastrello a qualsiasi altezza, esclusa fornitura di materiale:			
70.10	- di terra bianca proveniente da demolizione	m ³	€	8,25
70.20	- materiale proveniente da scavi	m ³	€	8,25
70.30	- di sabbione, ghiaia, ciottoli provenienti da cava	m ³	€	8,25
70.40	- di ghiaietto, pietrisco minuto e graniglia	m ³	€	8,70
70.50	- Fornitura e posa in opera di materiale inerte per sottofondi e rinfianchi di tubazioni di fognatura	m ³	€	50,90

10.20.10.30 Scavi in trincea

10	Scavi per opere civili			
10.10	Scavo all'interno di edificio, eseguito con mezzi meccanici ed interventi manuali ove necessario, di materie di qualsiasi natura e consistenza. Compresi: la demolizione di trovanti rocciosi e relitti di murature fino a 0,75 m ³ ; e il sollevamento del materiale di risulta al piano di carico dell'autocarro e il trasporto presso impianti autorizzati (discariche e/o impianti di trattamento-recupero) entro 20 km di distanza. Esclusi gli eventuali apprestamenti di cantiere e gli oneri per il conferimento dei rifiuti presso i citati impianti (vedi oneri e tributi di discarica)	m ³	€	78,50
20	Scavo parziale di fondazione, su aree non soggette a bonifica, eseguito a cielo aperto fino a 1,50 m di profondità sotto il piano dello scavo generale e fino al pelo delle acque sorgive, misurato a sezione effettiva. Compresi il sollevamento del materiale di risulta al piano di carico dell'autocarro e il trasporto del medesimo presso impianti autorizzati (discariche e/o impianti di trattamento-recupero) entro 20 km di distanza. Esclusi il reinterro e gli eventuali apprestamenti di cantiere e gli oneri per il conferimento dei rifiuti presso i citati impianti (vedi oneri e tributi di discarica)			
20.10	- eseguito a mano con materiali lasciati nell'ambito dello scavo generale	m ³	€	246,50
20.20	- eseguito a macchina con materiali lasciati nell'ambito dello scavo generale prezzo indicativo	m ³	€	23,70
30	Solo carico "a macchina", accatastamento dei materiali di risulta dello scavo parziale nell'ambito del cantiere e trasporto dei medesimi presso gli impianti autorizzati (discariche e/o impianti di trattamento-recupero)			



Vuoi acquistare il listino completo? **CLICCA QUI!**

Vuoi sapere se quotiamo il prodotto di tuo interesse?

Usa il motore di ricerca del nostro sito!

<https://www.prezzivarese.it/opere-compiute/ricerca-un-prodotto/>

Verifica se quotiamo il prodotto di tuo interesse:

Prima di acquistare l'abbonamento, puoi eseguire una ricerca nel database dei Prezzi delle Opere Edili e verificare la presenza dei prodotti di tuo interesse.

Scegli la data di rilevazione (listino):

2 del 2024

Inserisci una parola chiave o il numero del capitolo:

mattone

cerca in: ☒ capitoli, sottocapitoli, voci ☐ capitoli ☐ sottocapitoli ☐ voci

Cerca

Sono stati trovati i seguenti capitoli, sottocapitoli e voci corrispondenti a "mattone":

10 Opere edili

10.40.10.10 Murature in laterizi e conglomerati cementizi

110.10 - mattone p ramano pieno finitura liscia

110.20 - mattone p ramano forato

20 Opere edili di ristrutturazione parziale, ripristino e straordinaria manutenzione

20.40.10.10 Murature in laterizi e conglomerati cementizi

110.10 - mattone p ramano pieno finitura liscia

Tu cerchi la voce. Noi ti diciamo se la quotiamo!

<https://www.prezzivarese.it/opere-compiute/ricerca-un-prodotto/>



Scopri tutte le funzionalità del Listino Online.
Prenota una DEMO GRATUITA!



Secondo Semestre 2024

20 Opere edili di ristrutturazione parziale, ripristino e straordinaria manutenzione



Vuoi acquistare il listino completo? **CLICCA QUI!**

La maggiorazione a compenso delle imposte, oneri e spese generali ed utili per la subfornitura (secondo quanto disposto dall'art. 34 D.P.R. 554 del 21/12/1999) è pari ad una percentuale del 24%.

AVVERTENZA: I prezzi non si intendono comprensivi degli oneri di sollevamento dei materiali ai piani. Nel caso di mantenimento in agibilità degli spazi circostanti la zona dell'intervento edilizio, i costi per eventuali opere di tutela e salvaguardia dovranno essere concordati tra committenza ed appaltatore.

informazione

20.20 Demolizioni e scavi

20.20.10

20.20.10.10 Demolizioni, rimozioni, ripristini, risanamento

10	Demolizione parziale di strutture di fabbricati fuori terra, eseguita con l'ausilio di martelli demolitori, valutate per le dimensioni effettive, cubatura e/o superficie, compreso l'abbassamento e il trasporto delle macerie alle pubbliche discariche entro 10 km di distanza, escluse le eventuali opere di presidio ed esclusi eventuali corrispettivi per diritti di discarica:			
10.10	- di muratura di mattoni	m ³	€	159,85
10.20	- di muratura di calcestruzzo	m ³	€	298,50
10.30	- in cemento armato	m ³	€	583,65
10.40	- in breccia a sezione obbligata			200 %
10.50	- di copertura in legno, manto in coppi, compresa piccola orditura	m ²	€	32,15
10.55	- manto di copertura in tegole e piccola orditura (listellatura)	m ²	€	20,65
10.56	- manto di copertura in coppi e piccola orditura (listellatura)	m ²	€	24,75
10.60	- di copertura in legno, manto in coppi, compresa piccola orditura e grossa orditura	m ²	€	46,40
10.70	- di solai, compresa sovrastante caldana, misti in laterizio e cemento armato	m ²	€	57,85
10.75	- di solai in legno, compreso sovrastante caldana	m ²	€	42,65
10.80	- di strutture di rampe e pianerottoli di scale misurati in proiezione orizzontale con struttura in legno e in ferro	m ²	€	59,60
10.90	- di strutture di rampe e pianerottoli di scale misurati in proiezione orizzontale con struttura in cemento armato	m ²	€	121,65
10.100	- di tavolati interni in mattoni forati, spessore fino a 8 cm	m ²	€	26,05
10.110	- di massetti in calcestruzzo, fino a spessore 6 cm	m ²	€	26,05
10.120	- di torretta per canna fumaria, in muratura di mattoni o pietrame, di dimensione massima 0,50 m ³	cad.	€	140,45
20	Demolizione muri di cinta, con o senza copertina di cemento, misurazione dallo spiccatto del piano campagna; trasporto materiale nell'ambito del cantiere eseguito con mezzi meccanici:			
20.10	- compreso pilastri in mattoni pieni o blocchi prefabbricati di cemento, cubatura effettiva	m ³	€	155,50
20.20	- in lastre di cemento prefabbricate, compresi pilastri	m ²	€	37,20
30	Rimozione, compreso abbassamento al piano di carico, escluso il carico e il trasporto alle pubbliche discariche ed eventuali opere provvisorie:			
30.10	- rivestimento gradini in graniglia, ceramica o cotto	m	€	41,10
30.20	- recupero di gradino a sbalzo in pietra naturale	m	€	96,90
30.30	- di rivestimenti esterni di facciata in klinker e ceramica	m ²	€	26,55
30.40	- di rivestimenti interni in ceramica, compresa malta di stabilitura di ancoraggio	m ²	€	23,80
30.50	- di rivestimenti interni in ceramica, compresa colla di ancoraggio	m ³	€	24,95
30.60	- di pavimenti interni, escluso il sottofondo, in marmo, marmette, legno e ceramica	m ²	€	22,50
30.70	- di zoccolini interni in ceramica o marmo	m	€	3,95
30.80	- di pavimentazione esterna in ceramica, escluso il sottofondo	m ²	€	26,35
30.90	- di manto impermeabile in guaina bituminosa - cartonfeltro	m ²	€	13,05
30.100	- di controfittitura in rete portaintensa e similari, compresa intesa	m ²	€	24,35



Vuoi acquistare il listino completo? **CLICCA QUI!**

Vuoi sapere se quotiamo il prodotto di tuo interesse?

Usa il motore di ricerca del nostro sito!

<https://www.prezzivarese.it/opere-compiute/ricerca-un-prodotto/>

Verifica se quotiamo il prodotto di tuo interesse:

Prima di acquistare l'abbonamento, puoi eseguire una ricerca nel database dei Prezzi delle Opere Edili e verificare la presenza dei prodotti di tuo interesse.

Scegli la data di rilevazione (listino):

2 del 2024

Inserisci una parola chiave o il numero del capitolo:

mattone

cerca in: ☒ capitoli, sottocapitoli, voci ☐ capitoli ☐ sottocapitoli ☐ voci

Cerca

Sono stati trovati i seguenti capitoli, sottocapitoli e voci corrispondenti a "mattone":

10 Opere edili

10.40.10.10 Murature in laterizi e conglomerati cementizi

110.10 - mattone p ramano pieno finitura liscia

110.20 - mattone p ramano forato

20 Opere edili di ristrutturazione parziale, ripristino e straordinaria manutenzione

20.40.10.10 Murature in laterizi e conglomerati cementizi

110.10 - mattone p ramano pieno finitura liscia

Tu cerchi la voce. Noi ti diciamo se la quotiamo!

<https://www.prezzivarese.it/opere-compiute/ricerca-un-prodotto/>



Scopri tutte le funzionalità del Listino Online.
Prenota una DEMO GRATUITA!



Secondo Semestre 2024

25 Opere di sistemazione esterna e stradale



Vuoi acquistare il listino completo? **CLICCA QUI!**

25.40.20 Recinzioni

25.40.20.10

- 10 Fornitura e posa in opera di recinzione composta da rete metallica plastificata a maglie sciolte, posata su tre ordini di filo di ferro plastificato colore verde muschio, compreso piantane in ferro a T plastificate. Escluso relativo plinto di fondazione gettato in opera o in cemento prefabbricato. Compreso onere per ancoraggio delle piantane nel muro di recinzione in cemento armato, saette, tenditori, filo diametro 3 mm ed ogni altro onere

10.10	- altezza rete 100 cm	ml	€	32,50
10.20	- altezza rete 125 cm	ml	€	35,00
10.30	- altezza rete 150 cm	ml	€	37,50
10.40	- altezza rete 175 cm	ml	€	40,00
10.50	- altezza rete 200 cm	ml	€	42,50
10.60	- plinto prefabbricato	cad.	€	6,25

25.40.30 Opere accessorie

25.40.30.10

- 10 Opere accessorie

10.10	- Fornitura e posa in opera di cunetta stradale prefabbricata in calcestruzzo vibrocompresso "alla francese", dimensioni 50x10/6/10x100 cm, compreso sottofondo in calcestruzzo	ml	€	43,75
10.20	- Esecuzione di segnaletica orizzontale in pigmentato a contrasto mediante ossa in opera di sistema resinoso metacrilato bicomponente a spessore e struttura difforni; qualsiasi colore, sia per strisce longitudinali da 12 e da 15 cm che per fasce di arresto, passaggi pedonali, frecce, scritte, simboli, ecc. Ad immediato indurimento. Quantità media applicata 3 kg/m², spessore finito 2/3 mm	m²	€	48,15

25.40.40 Percorsi tattilo-plantari

25.40.40.10 Percorsi tattilo-plantari

- 10 Fornitura e posa in opera di percorso tattilo-plantare con rilievi trapezoidali o emisferici equidistanti, con altezza dei rilievi non inferiore a 3 mm e larghezza in accordo con la tabella 3-"WT6" della CEN/TS 15209; con distanza tra i rilievi in accordo con la tabella 1 - "S9" della CEN/TS 1520 costruito in gres porcellanato di prima scelta per esterni; con superficie a vista non smaltata di colore bianco, completamente greificata secondo norma UNI EN ISO 10545, costituita da lastre e spessore di 14 mm. La pavimentazione è non geliva, resistente all'usura e all'abrasione e presenta un assorbimento d'acqua <0,1%, con resistenza alla scivolosità BCRA 0,40 ≤ μ < 0,74:

10.10	- operaio specializzato per posa in opera	ora	€	47,25
10.20	- manovale	ora	€	37,50
10.30	- nolo di autocarro per il trasporto	ora	€	72,50
10.40	- trasporto in bancali	cad.	€	12,90
10.50	- legante per posa	kg	€	0,40
10.60	- attrezzi di uso comune	ora	€	4,85
10.70	- piastrelle in gres LVE	m²	€	212,50

Fornitura e posa in opera di TAG RFC, come prescritto dalle Linee Guida I.N.MACI 2015, idoneo alla realizzazione di percorsi intelligenti, ad integrazione della voce 25.40.10.10.10, esclusa predisposizione massetto o supporto cementizio:

20.10	- fornitura e posa	cad.	€	13,15
-------	--------------------	------	---	-------



Vuoi acquistare il listino completo? **CLICCA QUI!**

Vuoi sapere se quotiamo il prodotto di tuo interesse?

Usa il motore di ricerca del nostro sito!

<https://www.prezzivarese.it/opere-compiute/ricerca-un-prodotto/>

Verifica se quotiamo il prodotto di tuo interesse:

Prima di acquistare l'abbonamento, puoi eseguire una ricerca nel database dei Prezzi delle Opere Edili e verificare la presenza dei prodotti di tuo interesse.

Scegli la data di rilevazione (listino):

2 del 2024

Inserisci una parola chiave o il numero del capitolo:

mattone

cerca in: ☒ capitoli, sottocapitoli, voci ☐ capitoli ☐ sottocapitoli ☐ voci

Cerca

Sono stati trovati i seguenti capitoli, sottocapitoli e voci corrispondenti a "mattone":

10 Opere edili

10.40.10.10 Murature in laterizi e conglomerati cementizi

110.10 - mattone p ramano pieno finitura liscia

110.20 - mattone p ramano forato

20 Opere edili di ristrutturazione parziale, ripristino e straordinaria manutenzione

20.40.10.10 Murature in laterizi e conglomerati cementizi

110.10 - mattone p ramano pieno finitura liscia

Tu cerchi la voce. Noi ti diciamo se la quotiamo!

<https://www.prezzivarese.it/opere-compiute/ricerca-un-prodotto/>



Scopri tutte le funzionalità del Listino Online.
Prenota una DEMO GRATUITA!



Secondo Semestre 2024

30 Opere in pietra naturale



Vuoi acquistare il listino completo? **CLICCA QUI!**

30.10 Mano d'opera

Prezzi medi orari comprensivi di spese generali ed utili, desunti dalle paghe orarie delle maestranze a tempo indeterminato, dipendenti da imprese edili nel rispetto del CCNL e dei contratti integrativi provinciali, per prestazioni effettuate durante l'orario normale di lavoro nell'ambito territoriale della provincia di Varese.

I prezzi comprendono: la retribuzione contrattuale, gli oneri di legge e di fatto gravanti sulla mano d'opera, il nolo e l'uso degli attrezzi di uso comune in dotazione agli operai, nonché l'assistenza ai lavori.

I prezzi orari non comprendono:

- 1) il diritto fisso di intervento di € 60,00;
- 2) sovrapprezzi per prestazioni effettuate fuori dall'orario normale di lavoro in condizioni disagiate o in zone diverse dalla sede dell'impresa appaltatrice.

Sono esclusi:

- 1) le spese di trasferta: tempo di percorrenza(1) moltiplicato per il costo della mano d'opera dell'operaio/i dalla partenza al ritorno in azienda, pranzi, eventuali spese di viaggio, tariffe autostradali, ecc.;

- 2) i rimborsi chilometrici: calcolati in base alla distanza di andata e ritorno moltiplicata per la tariffa di € 1,00 al Km;

(1) Il tempo di percorrenza verrà calcolato in base alla distanza di andata e ritorno alla media di 35 km/h moltiplicata per la tariffa media (calmierata) di € 45,00 all'ora.

Per i lavori di riordino da eseguirsi in manutenzione in edifici o impianti di media entità, i sottoelencati prezzi verranno maggiorati del 10%, per la particolare idoneità delle maestranze richieste e per le condizioni particolari di esecuzione e di assistenza.

Per i lavori speciali e per prestazioni in orario extra normale valgono le maggiorazioni previste dai vigenti contratti di lavoro nazionali e provinciali.

Nel caso in cui questa pubblicazione venga utilizzata per interventi di manutenzione ordinaria e straordinaria, restauro e risanamento conservativo, le quotazioni della manodopera, materiali, noli e opere compiute sono suscettibili di valutazione differenziata in rapporto alla particolare idoneità delle maestranze richieste, ai maggiori costi per le piccole forniture da magazzino, alle maggiori prestazioni del Direttore di cantiere. Pertanto, l'entità delle maggiorazioni da applicare in tali casi ai prezzi della presente pubblicazione è da stabilirsi di volta in volta in sede di definizione dei rapporti contrattuali.

30.10.10

30.10.10.10

10.10 Operaio specializzato	ora	€	43,00
20.10 Operaio qualificato	ora	€	40,00
30.10 Operaio comune	ora	€	36,00

30.20 Opere di pavimentazione in pietra naturale

Prezzi medi, comprensivi di spese generali ed utili per caratteristiche stabilite dalle consuetudini commerciali consegnati franco cantiere su mezzo di trasporto per distanze non superiori a 10 km. Per la posa in opera si rimanda al Capitolo 10 "Opere Edili", paragrafo 120 "Assistenza", voce 10.120.10.10 "Opere in pietra naturale". Le pietre e i marmi si intendono di ottima qualità, lavorati a regola d'arte con l'avvertenza che la pietra naturale, a seconda dei tipi, può essere normalmente sana a struttura compatta, oppure sostanzialmente sana, ma con irregolarità insite nel materiale, che richiedono sporadici e limitati interventi di stuccature, graffature, masticiatura ed altri sistemi di consolidamento e rinforzo (tipo resinatura e retinatura).

Nota: Per ogni tipo di materiale sono indicate: l'entità della produzione: PC=commerciale, PL=limitata, PM=mancante; la località di produzione

30.20.10 Granito, serizzo, diorite, sienite, serpentino, porfido, beola

30.20.10.10 Pavimento in lastre rettangolari

spessore 2 cm e 3 cm, con dimensioni fino a 1,20 x 0,60 m o superiore se consentite normalmente dal materiale e con larghezza non inferiore a 25 cm, con una faccia vista a levigatura 120/220 e l'altra grezza di sega, coste fresate a giunto:



Vuoi sapere se quotiamo il prodotto di tuo interesse?

Usa il motore di ricerca del nostro sito!

<https://www.prezzivarese.it/opere-compiute/ricerca-un-prodotto/>

Verifica se quotiamo il prodotto di tuo interesse:

Prima di acquistare l'abbonamento, puoi eseguire una ricerca nel database dei Prezzi delle Opere Edili e verificare la presenza dei prodotti di tuo interesse.

Scegli la data di rilevazione (listino):

2 del 2024

Inserisci una parola chiave o il numero del capitolo:

mattone

cerca in: ☒ capitoli, sottocapitoli, voci ☐ capitoli ☐ sottocapitoli ☐ voci

Cerca

Sono stati trovati i seguenti capitoli, sottocapitoli e voci corrispondenti a "mattone":

10 Opere edili

10.40.10.10 Murature in laterizi e conglomerati cementizi

110.10 - mattone p ramano pieno finitura liscia

110.20 - mattone p ramano forato

20 Opere edili di ristrutturazione parziale, ripristino e straordinaria manutenzione

20.40.10.10 Murature in laterizi e conglomerati cementizi

110.10 - mattone p ramano pieno finitura liscia

Tu cerchi la voce. Noi ti diciamo se la quotiamo!

<https://www.prezzivarese.it/opere-compiute/ricerca-un-prodotto/>



Scopri tutte le funzionalità del Listino Online.
Prenota una DEMO GRATUITA!



Secondo Semestre 2024

40 Pavimentazione interna



Vuoi acquistare il listino completo? **CLICCA QUI!**

40.20.10.30 Rivestimenti

10 Piastrelle per rivestimento in maiolica smaltata 1^a scelta posate con collante (compreso), compresa sigillatura con cemento bianco dei giunti:

10.10	- 10 x 10 cm, colori chiari	m ²	€	56,90
10.20	- 10 x 10 cm, colori forti	m ²	€	59,40
10.30	- 15 x 15 cm, colori chiari	m ²	€	45,50
10.40	- 15 x 15 cm, colori forti	m ²	€	48,00
10.50	- 20 x 20 cm, colori chiari	m ²	€	34,15
10.60	- 20 x 20 cm, colori forti	m ²	€	36,65
10.70	- 25 x 20 cm, colori chiari	m ²	€	34,15
10.80	- 25 x 20 cm, colori forti	m ²	€	36,65
10.90	- Sovrapprezzo per posa con stabilitura per formati 20 x 20 cm, 25 x 20 cm	m ²	€	8,75

20 Piastrelle per rivestimento in monocottura posati con collante (compreso), compresa sigillatura con cemento bianco dei giunti:

20.10	- 10 x 10 cm, colori chiari	m ²	€	59,40
20.20	- 10 x 10 cm, colori forti	m ²	€	61,90
20.30	- 20 x 20 cm, colori chiari	m ²	€	36,65
20.40	- 20 x 20 cm, colori forti	m ²	€	40,40

30 Rivestimenti in listelli di klinker trafilato per esterni comprensivo di collante e sigillante per stuccatura:

30.10	- 6,5 x 24 cm, colorati in pasta grezza	m ²	€	46,75
30.20	- 6,5 x 24 cm, smaltati	m ²	€	49,25
30.30	- 12 x 24 cm, colorati in pasta grezza	m ²	€	44,25
30.40	- 12 x 24 cm, smaltati	m ²	€	46,75
30.50	- Sovrapprezzo per posa con stabilitura	m ²	€	8,75

40.20.10.40 Zoccolini

10 Fornitura in opera di zoccolino per pavimento:

10.10	- in legno tinto da 60 x 9 mm da incollare o inchiodare	m	€	6,25
10.20	- in legno assicurato con viti e tasselli ad espansione: legno duro da 70 x 10 mm	m	€	8,75
10.30	- in grés rosso normale, altezza 7,5 cm	m	€	8,75
10.40	- in grés rosso con gola da 7,5 x 15 cm, altezza 7,5 cm	m	€	10,00
10.50	- in grés rosso con gola da 15 x 15 cm, altezza 15 cm	m	€	11,25
10.60	- in grés fine porcellanato, altezza 10 cm	m	€	16,25
10.70	- in grés fine porcellanato con gola, altezza 10 cm	m	€	18,75

40.20.10.50 Scale

10.10 Per i prezzi relativi alla posa in opera di gradini e ripiani si rimanda al capitolo 10.120.10.10 Assistenza - Opere in pietra naturale.

Per i prezzi relativi alla materia prima si rimanda al capitolo 30 Opere in pietra naturale.

vedi capitolo



Vuoi acquistare il listino completo? **CLICCA QUI!**

Vuoi sapere se quotiamo il prodotto di tuo interesse?

Usa il motore di ricerca del nostro sito!

<https://www.prezzivarese.it/opere-compiute/ricerca-un-prodotto/>

Verifica se quotiamo il prodotto di tuo interesse:

Prima di acquistare l'abbonamento, puoi eseguire una ricerca nel database dei Prezzi delle Opere Edili e verificare la presenza dei prodotti di tuo interesse.

Scegli la data di rilevazione (listino):

2 del 2024

Inserisci una parola chiave o il numero del capitolo:

mattone

cerca in: ☒ capitoli, sottocapitoli, voci ☐ capitoli ☐ sottocapitoli ☐ voci

Cerca

Sono stati trovati i seguenti capitoli, sottocapitoli e voci corrispondenti a "mattone":

10 Opere edili

10.40.10.10 Murature in laterizi e conglomerati cementizi

110.10 - mattone p ramano pieno finitura liscia

110.20 - mattone p ramano forato

20 Opere edili di ristrutturazione parziale, ripristino e straordinaria manutenzione

20.40.10.10 Murature in laterizi e conglomerati cementizi

110.10 - mattone p ramano pieno finitura liscia

Tu cerchi la voce. Noi ti diciamo se la quotiamo!

<https://www.prezzivarese.it/opere-compiute/ricerca-un-prodotto/>



Scopri tutte le funzionalità del Listino Online.
Prenota una DEMO GRATUITA!



Secondo Semestre 2024

50 Opere da falegname



Vuoi acquistare il listino completo? **CLICCA QUI!**

50.20.20.55 Falsitelai certificati per serramenti a risparmio energetico

10 Falsitelai a giunto caldo tipo composti da parte in legno e parte in pvc nervato, completi di retina per rasamento, cave per sigillature e pellicola di protezione dagli schizzi dell'intonaco, trasmittanza termica lineare pari a 0,027

10.10 - tipo L per mazzetta	ml	€	36,30
-----------------------------	----	---	-------

50.20.20.60 Cassonetti non certificati

10 Cassonetti non certificati copri avvolgibili, composti di telaio spessore 25 mm con celino ed antina d'ispezione in paniforte. Misurazione: luce serramento + 50 cm:

10.10 - pino di Svezia	m	€	125,40
------------------------	---	---	--------

10.20 - abete	m	€	133,10
---------------	---	---	--------

10.30 - douglas	m	€	211,20
-----------------	---	---	--------

10.40 - rovere	m	€	232,10
----------------	---	---	--------

10.50 - lucidatura trasparente (impregnante, fondo e finitura)	m	€	48,40
--	---	---	-------

10.60 - laccatura coprente (impregnante, fondo e finitura)	m	€	60,50
--	---	---	-------

20 Coibentazione termica

20.10 - Coibentazione termica su cassonetti esistenti, realizzata tramite inserimento di materassino isolante posizionato su 3 lati e schiumatura	m ²	€	74,80
---	----------------	---	-------

50.20.20.65 Cassonetti monoblocco isolanti certificati per serramenti a risparmio energetico

10 Cassonetti prefabbricati per la realizzazione finita del vano finestra/portafinestra, completi di cassonetto per alloggio avvolgibile, spalle laterali con profili in alluminio, rasabili o verniciabili. Completati di zanche da murare, rullo con supporti a sfera (movimentazione manuale), ferri a U e avvolgitore con scatola da murare.

10.10 - Dimensione vano finestra (misura luce) 70 x h 140 cm	cad.	€	697,40
--	------	---	--------

10.20 - Dimensione vano finestra (misura luce) 120 x h 140 cm	cad.	€	770,00
---	------	---	--------

10.30 - Dimensione vano finestra (misura luce) 180 x h 140 cm	cad.	€	856,90
---	------	---	--------

10.40 - Dimensione vano portafinestra (misura luce) 70 x h 240 cm	cad.	€	959,20
---	------	---	--------

10.50 - Dimensione vano portafinestra (misura luce) 70 x h 240 cm	cad.	€	1.031,80
---	------	---	----------

10.60 - Dimensione vano portafinestra (misura luce) 70 x h 240 cm	cad.	€	1.118,70
---	------	---	----------

50.20.20.70 Avvolgibili

10 Completati di comuni accessori d'uso: supporti con cuscinetti a sfere, rullo ottagonale in lamiera zincata, puleggia, cinghia di manovra, guidacinghia, squadrette o tappi di arresto, guide fisse a U, avvolgitore incassato con cassetta da murare, conformi alla direttiva 89/106/CEE. Misura minima 2 m². Misurazione larghezza luce + 5 cm / altezza luce + 25 cm. Colorazioni a catalogo:

10.10 - plastica 5,5 kg minimo	m ²	€	104,70
--------------------------------	----------------	---	--------

10.20 - alluminio verniciato coibentato in poliuretano	m ²	€	159,90
--	----------------	---	--------

10.30 - in acciaio verniciato coibentato in poliuretano	m ²	€	180,60
---	----------------	---	--------

50.20.20.80 Porte interne a battente

10



Vuoi acquistare il listino completo? **CLICCA QUI!**

Vuoi sapere se quotiamo il prodotto di tuo interesse?

Usa il motore di ricerca del nostro sito!

<https://www.prezzivarese.it/opere-compiute/ricerca-un-prodotto/>

Verifica se quotiamo il prodotto di tuo interesse:

Prima di acquistare l'abbonamento, puoi eseguire una ricerca nel database dei Prezzi delle Opere Edili e verificare la presenza dei prodotti di tuo interesse.

Scegli la data di rilevazione (listino):

2 del 2024

Inserisci una parola chiave o il numero del capitolo:

mattone

cerca in: ☒ capitoli, sottocapitoli, voci ☐ capitoli ☐ sottocapitoli ☐ voci

Cerca

Sono stati trovati i seguenti capitoli, sottocapitoli e voci corrispondenti a "mattone":

10 Opere edili

10.40.10.10 Murature in laterizi e conglomerati cementizi

110.10 - mattone p ramano pieno finitura liscia

110.20 - mattone p ramano forato

20 Opere edili di ristrutturazione parziale, ripristino e straordinaria manutenzione

20.40.10.10 Murature in laterizi e conglomerati cementizi

110.10 - mattone p ramano pieno finitura liscia

Tu cerchi la voce. Noi ti diciamo se la quotiamo!

<https://www.prezzivarese.it/opere-compiute/ricerca-un-prodotto/>



Scopri tutte le funzionalità del Listino Online.
Prenota una DEMO GRATUITA!



Secondo Semestre 2024

60 Opere da fabbro, carpentiere, serramentista



Vuoi acquistare il listino completo? **CLICCA QUI!**

10.20	- rimozione e trasporto a piè d'opera o trasporto in discarica autorizzata dei materiali di scarto e di risulta	m ²	€	35,00
-------	---	----------------	---	-------

60.20 Cancellate, parapetti, cancelli

60.20.10

60.20.10.10 Ferro a sezione piena quadra

10	Cancellate, recinzioni, inferriate con ferri a sezione piena e lavorazione semplice con peso di 25 Kg/m ² circa, mano di fondo			
10.10	- rettilinee piane	kg	€	6,80
10.20	- rettilinee in pendenza	kg	€	8,20
10.30	- sagomate curve	kg	€	11,20
10.40	- sagomate curve in pendenza	kg		da valutare di volta in volta
20	Parapetti per balconi con ferri a sezione piena, lavorazione semplice con peso minimo di 25 Kg/m ² circa, mano di fondo			
20.10	- per balconi	kg	€	9,20
20.20	- rampe di scale rettilinee	kg	€	14,20
20.30	- rampe di scale curve	kg		da valutare di volta in volta
30	Cancelli carrai marcati CE			
30.10	- ad un'anta, a lavorazione semplice con un peso di 35 Kg/m ² circa, mano di fondo, escluso serratura ed accessori. Per posa su pilastri esistenti (questi esclusi)	kg	€	11,20
30.20	- a due ante, a lavorazione semplice con un peso di 35 Kg/m ² circa, mano di fondo, escluso serratura ed accessori	kg	€	12,40
30.30	- scorrevoli, a lavorazione semplice con un peso di 35 Kg/m ² circa, mano di fondo, escluso serratura ed accessori	kg	€	12,40
40	Cancelli pedonali			
40.10	- a lavorazione semplice con un peso di 35 Kg/m ² circa (esclusa serratura ed accessori)	kg	€	11,20

60.20.10.20 Ferro a sezione piena tonda

10	Cancellate, recinzioni, inferriate con ferri a sezione piena e lavorazione semplice con peso di 25 Kg/m ² circa, mano di fondo			
10.10	- rettilinee piane	kg	€	6,80
10.20	- rettilinee in pendenza	kg	€	8,20
10.30	- sagomate curve	kg	€	11,20
10.40	- sagomate curve in pendenza	kg		da valutare di volta in volta
20	Parapetti per balconi con ferri a sezione piena, lavorazione semplice con peso minimo di 25 Kg/m ² circa, mano di fondo			
20.10	- per balconi	kg	€	9,20
20.20	- rampe di scale rettilinee	kg	€	14,20
20.30	- rampe di scale curve	kg		da valutare di volta in volta
30	Cancelli carrai marcati CE			
30.10	- ad un'anta, a lavorazione semplice con un peso di 35 Kg/m ² circa, mano di fondo, escluso serratura ed accessori	kg	€	11,20



Vuoi sapere se quotiamo il prodotto di tuo interesse?

Usa il motore di ricerca del nostro sito!

<https://www.prezzivarese.it/opere-compiute/ricerca-un-prodotto/>

Verifica se quotiamo il prodotto di tuo interesse:

Prima di acquistare l'abbonamento, puoi eseguire una ricerca nel database dei Prezzi delle Opere Edili e verificare la presenza dei prodotti di tuo interesse.

Scegli la data di rilevazione (listino):

2 del 2024

Inserisci una parola chiave o il numero del capitolo:

mattone

cerca in: ☒ capitoli, sottocapitoli, voci ☐ capitoli ☐ sottocapitoli ☐ voci

Cerca

Sono stati trovati i seguenti capitoli, sottocapitoli e voci corrispondenti a "mattone":

10 Opere edili

10.40.10.10 Murature in laterizi e conglomerati cementizi

110.10 - mattone p ramano pieno finitura liscia

110.20 - mattone p ramano forato

20 Opere edili di ristrutturazione parziale, ripristino e straordinaria manutenzione

20.40.10.10 Murature in laterizi e conglomerati cementizi

110.10 - mattone p ramano pieno finitura liscia

Tu cerchi la voce. Noi ti diciamo se la quotiamo!

<https://www.prezzivarese.it/opere-compiute/ricerca-un-prodotto/>



Scopri tutte le funzionalità del Listino Online.
Prenota una DEMO GRATUITA!



Secondo Semestre 2024

65 Opere da vetraio



Vuoi acquistare il listino completo? **CLICCA QUI!**

65.20 Materiali

65.20.10

65.20.10.10

10	Vetro stampato incolore in misure fisse (non risponde alle norme di sicurezza come antinfortunio):			
10.10	- a) spessore $4 \pm 0,3$ mm (produzione nazionale)	m ²	€	27,85
10.20	- b) spessore $4 \pm 0,3$ mm (produzione europea)	m ²	€	35,70
20	Vetro stampato colorato produzione europea:			
20.10	- spessore $4 \pm 0,3$ mm (non risponde alle norme di sicurezza come antinfortunio):	m ²	€	43,40
30	Vetro retinato:			
30.10	- spessore $6 + 1,4 - 0,0$ mm in misure fisse: incolore (non risponde alle norme di sicurezza come antinfortunio)	m ²	€	41,45
40	Profilato di vetro U-GLAS chiaro, spessore 5/6 mm, larghezza 250/270 mm, ali da 40/45 mm in lunghezze multiple di 25 cm (non risponde alle norme di sicurezza come antinfortunio):			
40.10	- a) non armato	m ²	€	35,20
40.20	- b) armato con fili acciaio	m ²	€	37,75
50	Vetro float chiaro in misure fisse (non risponde alle norme di sicurezza come antinfortunio):			
50.10	- spessore $3 \pm 0,2$ mm	m ²	€	13,60
50.20	- spessore $4 \pm 0,2$ mm	m ²	€	18,90
50.30	- spessore $5 \pm 0,2$ mm	m ²	€	23,85
50.40	- spessore $6 \pm 0,2$ mm	m ²	€	28,75
50.50	- spessore $8 \pm 0,3$ mm	m ²	€	38,30
50.60	- spessore $10 \pm 0,3$ mm	m ²	€	50,80
50.70	- spessore $12 \pm 0,3$ mm	m ²	€	63,80
60	Vetro acidato chiaro, prodotto di fabbrica (non risponde alle norme di sicurezza come antinfortunio):			
60.10	- spessore 4 mm	m ²	€	36,60
60.20	- spessore 6 mm	m ²	€	50,55
60.30	- spessore 8 mm	m ²	€	57,05
60.40	- spessore 10 mm	m ²	€	74,95
70	Vetro stampato temprato chiaro in misure fisse, lastre rettangolari, bordi molati filo grezzo macchina:			
70.10	- a) spessore $4 \pm 0,3$ mm	m ²	€	73,10
70.20	- b) spessore $6 \pm 0,3$ mm	m ²	€	87,70
70.30	- c) spessore $8 \pm 0,4$ mm	m ²	€	102,30
70.40	- d) spessore $10 \pm 0,5$ mm	m ²	€	131,55
80	Vetro float temprato chiaro, di sicurezza contro le ferite a persone e/o danni a cose per la caduta di spezzoni, conforme alle norme UNI EN 12150-1 e di classe 2(C)2 (EN 12600), in misure fisse, lastre rettangolari, bordi sgreggiati:			
80.10	- a) spessore $4 \pm 0,2$ mm	m ²	€	51,15
80.20	- b) spessore $5 \pm 0,2$ mm	m ²	€	65,80
80.30	- c) spessore $6 \pm 0,2$ mm	m ²	€	82,95
80.40	- d) spessore $8 \pm 0,3$ mm	m ²	€	95,00
80.50	- e) spessore $10 \pm 0,3$ mm	m ²	€	124,25
80.60	- f) spessore $12 \pm 0,3$ mm	m ²	€	160,80
80.70	- g) spessore $15 \pm 0,5$ mm	m ²	€	219,20
80.80	- sovrapprezzo per prova H.S.T per millimetro di spessore	mm	€	5,15
80.90	- sovrapprezzo per vetro trattato termicamente con caratteristiche bassoemissivo	m ²	€	20,35
80.100	- sovrapprezzo per vetro trattato termicamente con caratteristiche selettive	m ²	€	61,00



Vuoi sapere se quotiamo il prodotto di tuo interesse?

Usa il motore di ricerca del nostro sito!

<https://www.prezzivarese.it/opere-compiute/ricerca-un-prodotto/>

Verifica se quotiamo il prodotto di tuo interesse:

Prima di acquistare l'abbonamento, puoi eseguire una ricerca nel database dei Prezzi delle Opere Edili e verificare la presenza dei prodotti di tuo interesse.

Scegli la data di rilevazione (listino):

2 del 2024

Inserisci una parola chiave o il numero del capitolo:

mattone

cerca in: ☒ capitoli, sottocapitoli, voci ☐ capitoli ☐ sottocapitoli ☐ voci

Cerca

Sono stati trovati i seguenti capitoli, sottocapitoli e voci corrispondenti a "mattone":

10 Opere edili

10.40.10.10 Murature in laterizi e conglomerati cementizi

110.10 - mattone p ramano pieno finitura liscia

110.20 - mattone p ramano forato

20 Opere edili di ristrutturazione parziale, ripristino e straordinaria manutenzione

20.40.10.10 Murature in laterizi e conglomerati cementizi

110.10 - mattone p ramano pieno finitura liscia

Tu cerchi la voce. Noi ti diciamo se la quotiamo!

<https://www.prezzivarese.it/opere-compiute/ricerca-un-prodotto/>



Scopri tutte le funzionalità del Listino Online.
Prenota una DEMO GRATUITA!



Secondo Semestre 2024

70 Opere da verniciatore e di rifinitura superfici



Vuoi acquistare il listino completo? **CLICCA QUI!**

percuSSIONe o avvItamento. Successiva formazione dell'intonaco armato con interposta rete in fibra di vetro con appretto antialcalino, ottenendo uno spessore non inferiore a 4 mm. Sono escluse le lavorazioni relative ai risvolti in corrispondenza delle aperture di facciate.

10.10	- spessore 10 mm	m ²	€	225,00
10.20	- spessore 20 mm	m ²	€	320,00
10.30	- spessore 30 mm	m ²	€	415,00
10.40	- spessore 40 mm	m ²	€	510,00
10.50	- spessore 50 mm	m ²	€	605,00
10.60	- spessore 60 mm	m ²	€	710,00

70.60 Opere di verniciatura

70.60.10

70.60.10.10 Opere di preparazione su agglomerati edili su superfici interne

10.10	Spazzolatura o spolveratura con spazzole morbide o scope di saggina al fine di togliere residui polverulenti e/o facilmente asportabili	m ²	€	1,70
20.10	Carteggiatura generale di superfici interne intonacate al civile	m ²	€	2,25
30.10	Raschiatura di vecchie pitture in fase di distacco	m ²		da valutarsi
40.10	Lavaggio con solvente o soluzione detergente per favorire l'ancoraggio di nuove pitture su vecchi film non idonei a ricevere nuove pitturazioni	m ²	€	3,90
50.10	Asportazione di tappezzerie per ogni strato	m ²		da valutarsi
60.10	Trattamento specifico a base di additivi ossidanti, secondo norma UNI 11704:2018, per la rimozione di muffe, funghi, alghe da superfici interne, prima di procedere alle successive lavorazioni	m ²	€	6,00
70.10	Trattamento isolante anti macchia, secondo norma UNI 11704:2018, eseguito con impiego di vernice opaca per interni a base di resine acriliche pure, in fase solvente, inodore. La finitura dovrà avvenire con impiego di pitture compatibili. Per ogni mano applicata	m ²	€	9,55
80.10	Trattamento isolante anti macchia, secondo norma UNI 11704:2018, eseguito con impiego di fondo opaco in dispersione acquosa a base di polimeri con elevata capacità di isolamento, inodore. La finitura dovrà avvenire con impiego di pitture compatibili. Per ogni mano applicata	m ²	€	8,50
90.10	Neutralizzazione di superfici, secondo norma UNI 11704:2018, con una mano di soluzione neutralizzante veicolata all'acqua su superfici in gesso od intonaco di tipo al civile	m ²	€	3,80
100.10	Risanamento di fondi disaggregati o polverulenti, nuovi o mai trattati, secondo norma UNI 11704:2018, mediante applicazione di una mano di soluzione indurente consolidante acrilico su superfici in gesso od intonaco di tipo al civile	m ²	€	4,75
110	Applicazione di uno strato di vernice emulsionata (isolante), secondo norma UNI 11704:2018, su superfici prima di procedere alle pitturazioni, stuccature e rasature:			
110.10	- a base di resina acrilica	m ²	€	3,10
110.20	- ai silicati di potassio	m ²	€	3,90
120	Stuccatura saltuaria e parziale di superfici interne con stucco in emulsione acquosa, onde eliminare eventuali piccole scalfiture, compresa carteggiatura delle parti stuccate:			
120.10	- su intonaco di tipo al civile	m ²	€	2,65
120.20	- su gesso	m ²	€	2,40
130	Rasatura di superfici interne, precedentemente preparate ed isolate, intonacate al civile a 2 riprese incrociate, compresa eventuale necessaria carteggiatura:			
130.10	- stucco in emulsione acquosa	m ²	€	13,25
130.20	- per ogni strato in più	m ²	€	7,00
140.10	Rasatura di superfici interne, precedentemente preparate ed isolate, a due riprese con finitura di tipo al civile con rasante di tipo cementizio ad effetto fine	m ²	€	24,65
150	Rasatura di superfici interne, precedentemente preparate ed isolate, mediante impiego di stucco in pasta			



Vuoi acquistare il listino completo? **CLICCA QUI!**

Vuoi sapere se quotiamo il prodotto di tuo interesse?

Usa il motore di ricerca del nostro sito!

<https://www.prezzivarese.it/opere-compiute/ricerca-un-prodotto/>

Verifica se quotiamo il prodotto di tuo interesse:

Prima di acquistare l'abbonamento, puoi eseguire una ricerca nel database dei Prezzi delle Opere Edili e verificare la presenza dei prodotti di tuo interesse.

Scegli la data di rilevazione (listino):

2 del 2024

Inserisci una parola chiave o il numero del capitolo:

mattone

cerca in: ☒ capitoli, sottocapitoli, voci ☐ capitoli ☐ sottocapitoli ☐ voci

Cerca

Sono stati trovati i seguenti capitoli, sottocapitoli e voci corrispondenti a "mattone":

10 Opere edili

10.40.10.10 Murature in laterizi e conglomerati cementizi

110.10 - mattone p ramano pieno finitura liscia

110.20 - mattone p ramano forato

20 Opere edili di ristrutturazione parziale, ripristino e straordinaria manutenzione

20.40.10.10 Murature in laterizi e conglomerati cementizi

110.10 - mattone p ramano pieno finitura liscia

Tu cerchi la voce. Noi ti diciamo se la quotiamo!

<https://www.prezzivarese.it/opere-compiute/ricerca-un-prodotto/>



Scopri tutte le funzionalità del Listino Online.
Prenota una DEMO GRATUITA!



Secondo Semestre 2024

80 Opere da verniciatore e di rifinitura superfici - Appendice



Vuoi acquistare il listino completo? **CLICCA QUI!**

80.10 Criteri di misurazione per le opere di verniciatura, pittura e decorazione

NORMATIVA DI RIFERIMENTO • D.LGS. 9 aprile 2008 n. 81 Attuazione dell'articolo 1 della Legge 3 agosto 2007, n. 123, in materia di tutela della salute e della sicurezza nei luoghi di lavoro - Testo Unico sulla sicurezza nei luoghi di lavoro. • Norme UNI

80.10.10

80.10.10.10 Misurazione dei lavori di tinteggiatura, pittura e rivestimento ad applicazione continua su superfici murarie interne

- 10.10** Le preparazioni, le tinteggiature e le pitture su pareti e soffitti piani eseguite con ogni tipo di prodotto e con ogni sistema di applicazione si misurano sviluppando la loro superficie massima di proiezione deducendo solo i vuoti non tinteggiabili aventi superfici superiori ai 4 m² (di questi vani si computano gli eventuali sguinci o ciellini) e le fasce di larghezza superiore a 30 cm. I soffitti a volta o a travatura, sottorampe, sottoripiani e pareti di scale si misurano calcolando le superfici sviluppate con criteri geometrici applicando un coefficiente di 1,25.
-
- 20.10** Le preparazioni e le pitture eseguite con qualsiasi prodotto su pannelli fonici forati lisci, verranno misurate applicando un coefficiente di maggiorazione di 1,25 alla superficie sviluppata in base a criteri geometrici, con la sola deduzione dei vuoti (porte, finestre, passaggi, corpi illuminanti od altro) superiori a 2,50 m².
-
- 30.10** Le preparazioni e le pitture eseguite con qualsiasi prodotto in locali od ambienti aventi superfici in pianta inferiore o uguale a 9 m² verranno misurate applicando un coefficiente di maggiorazione di 1,30 alle misure delle superfici trattate, computate secondo i criteri di misurazione relativi alle lavorazioni eseguite.
-
- 40.10** Gli zoccoli, le sagome, le filettature, le profilature, gli scuretti e le cordature saranno compensati a parte misurandoli a metro lineare se di differente tinta o materiale rispetto al fondo.
-
- 50** La superficie in agglomerati edili di un locale pitturato con materiali di finitura differenti nella tipologia e/o nel colore verrà maggiorata in base al sistema convenzionale di coefficienti sottoindicati:
- 50.10** - per un colore in più oltre il primo, coefficiente 1,20;
-
- 50.20** - per due colori o materiali in più oltre il primo, coefficiente 1,40;
-
- 50.30** - per ogni colore o materiale in più oltre ai primi tre, aumento da valutarsi.
-
- 60** I rivestimenti ad applicazione continua su superfici interne si calcolano conteggiando le superfici completamente sviluppate con criteri geometrici, con la sola deduzione dei vuoti (porte, finestre e vani) superiore a 4 m². La formazione di filettature, profilature, scuretti, fasce, angoli e spigoli sia rientranti che sporgenti (verticali ed orizzontali) e raccordi d'incontro con manufatti ed altri prodotti di qualsiasi genere saranno conteggiati a metro lineare (prezzo pari a 1/3 del prezzo pattuito a metro quadrato). Si applicherà la maggiorazione:
- 60.10** - del 50% per le superfici orizzontali ed inclinate rette;
-
- 60.20** - del 50% per le superfici curve;
-
- 60.30** - del 50% per le superfici in ambienti di qualsiasi altezza con superficie in pianta inferiore od uguale a 9 m².
-
- 70.10** Se le opere sono eseguite con due o più delle particolarità sopra accennate verranno valutate sommandone i coefficienti.
-

80.10.10.20 Misurazione dei lavori di tinteggiatura, pittura, rivestimento ad applicazione continua, sabbiatura e lavaggi su facciate e superfici murarie esterne

- 10.10** I lavori riguardanti superfici murarie delle facciate o di superfici esterne eseguiti con qualsiasi materiale e le relative preparazioni si calcolano sulla massima altezza e massima larghezza senza alcuna deduzione dei vani e dei vuoti di qualsiasi grandezza (vuoto per pieno) e con l'aggiunta dello sviluppo delle gronde, dei parapetti, dei sottobalconi, dei frontali e di qualunque altra sporgenza o rientranza (vedasi anche punto 2.02).
-
- 20** Le applicazioni di rivestimenti ad applicazione continua su superfici esterne si calcolano conteggiando le superfici completamente sviluppate con criteri geometrici, con la sola deduzione dei vuoti (porte, finestre e



Vuoi acquistare il listino completo? **CLICCA QUI!**

Vuoi sapere se quotiamo il prodotto di tuo interesse?

Usa il motore di ricerca del nostro sito!

<https://www.prezzivarese.it/opere-compiute/ricerca-un-prodotto/>

Verifica se quotiamo il prodotto di tuo interesse:

Prima di acquistare l'abbonamento, puoi eseguire una ricerca nel database dei Prezzi delle Opere Edili e verificare la presenza dei prodotti di tuo interesse.

Scegli la data di rilevazione (listino):

2 del 2024

Inserisci una parola chiave o il numero del capitolo:

mattone

cerca in: ☒ capitoli, sottocapitoli, voci ☐ capitoli ☐ sottocapitoli ☐ voci

Cerca

Sono stati trovati i seguenti capitoli, sottocapitoli e voci corrispondenti a "mattone":

10 Opere edili

10.40.10.10 Murature in laterizi e conglomerati cementizi

110.10 - mattone p ramano pieno finitura liscia

110.20 - mattone p ramano forato

20 Opere edili di ristrutturazione parziale, ripristino e straordinaria manutenzione

20.40.10.10 Murature in laterizi e conglomerati cementizi

110.10 - mattone p ramano pieno finitura liscia

Tu cerchi la voce. Noi ti diciamo se la quotiamo!

<https://www.prezzivarese.it/opere-compiute/ricerca-un-prodotto/>



Scopri tutte le funzionalità del Listino Online.
Prenota una DEMO GRATUITA!



Secondo Semestre 2024

90 Termoidraulica



Vuoi acquistare il listino completo? **CLICCA QUI!**

10.30	- Potenza termica fino a 580 kW	€	1.019,00
10.40	- Potenza termica fino a 870 kW	€	1.155,00
10.50	- Potenza termica fino a 1.160 kW	€	1.292,00

90.20.10.40 Pezzi di ricambio e materiali

10.10 Per la quantificazione dei prezzi dei pezzi di ricambio e materiali si rimanda ai listini delle case costruttrici. informazione

90.20.20

90.20.20.10 Apparecchi a legna, pellet e cippato

Manutenzione apparecchi a biomassa solida legna, pellet e cippato, entro 30 km, potenza termica al focolare fino a 34,8 KW calcolate in base alla distanza di solo andata dalla sede del manutentore, smaltimento delle ceneri a carico del cliente.

N.B.: oltre i 34,8 KW sono da considerarsi impianti speciali, altri servizi dovranno essere concordati a preventivo.

La manutenzione deve essere preceduta dalla pulizia annuale obbligatoria della canna fumaria, in conformità al DGR 5360/21 e DDUO 11237; la cadenza delle manutenzioni e analisi di combustione per impianti > 15 kW è sempre annuale, da > 10 kW a 15 kW è biennale e < 10 kW è ogni 4 anni, tuttavia rimane inteso che la frequenza della manutenzione dell'apparecchio deve rispettare quanto riportato sul manuale di installazione e manutenzione dello stesso D.M. 37/08 art.8.

10	Manutenzione caldaia a pellet e cippato, pulizia bruciatore, scovolatura girofumi completo, controllo parte idronica (interna all'apparecchio), verifica e pulizia prese d'aria, regolazione aria primaria e secondaria, accensione apparecchio e raggiungimento stato di regime, inclusa prova di tiraggio e analisi di combustione UNI10389-2, aggiornamento del libretto impianto, compilazione rapporto 1B, e invio comunicazione obbligatoria a CURIT (DGR 5360/21 e DDUO 11237). Sono esclusi: pulizia canna fumaria e canale da fumo, guarnizioni e parti di ricambio o di usura, eventuale predisposizione di pozzetto per il prelievo dei prodotti della combustione.			
10.10	- Potenza termica al focolare fino a 34,8 kW	cad.	€	315,00
20	Manutenzione caldaia a pellet e cippato, pulizia bruciatore, scovolatura girofumi completo, controllo parte idronica (interna all'apparecchio), verifica e pulizia prese d'aria, regolazione aria primaria e secondaria, accensione apparecchio, aggiornamento del libretto impianto, compilazione rapporto 1B. Sono esclusi: pulizia canna fumaria e canale da fumo, guarnizioni e parti di ricambio o di usura, eventuale predisposizione di pozzetto per il prelievo dei prodotti della combustione.			
20.10	- Potenza termica al focolare fino a 34,8 kW	cad.	€	189,00
30	Manutenzione caldaia a legna fiamma inversa o cippato, pulizia bruciatore, scovolatura girofumi completo, controllo parte idronica (interna all'apparecchio), regolazione aria primaria e secondaria, accensione apparecchio e raggiungimento stato di regime della seconda carica nominale, misurazione del contenuto idrico del combustibile (o unità) incluso prova di tiraggio e analisi di combustione UNI10683-2, redazione rapporto 1B e invio comunicazione obbligatoria a CURIT (DGR 5360 e DDUO 11237).			
30.10	- Potenza termica al focolare fino a 34,8 kW	cad.	€	368,00
40	Manutenzione caldaia a legna fiamma inversa o cippato, pulizia bruciatore, scovolatura girofumi completo, controllo parte idronica (interna all'apparecchio), regolazione aria primaria e secondaria, accensione, misurazione del contenuto idrico del combustibile (o unità), redazione rapporto 1B (DGR 5360 e DDUO 11237).			
40.10	- Potenza termica al focolare fino a 34,8 kW	cad.	€	294,00
50	Manutenzione termostufa o termocaminetto a pellet e legna, pulizia bruciatore, scovolatura girofumi completo, controllo parte idronica (interna all'apparecchio), regolazione aria primaria e secondaria, accensione apparecchio e raggiungimento stato di regime, incluso prova di tiraggio e analisi di combustione UNI 10683-2, redazione rapporto 1B e invio comunicazione obbligatoria a CURIT (DGR 5360 e DDUO 11237).			
50.10	- Potenza termica al focolare fino a 34,8 kW	cad.	€	200,00
60	Manutenzione termostufa o termocaminetto a pellet e legna, pulizia bruciatore, scovolatura girofumi completo, controllo parte idronica (interna all'apparecchio), regolazione aria primaria e secondaria, accensione apparecchio, redazione rapporto 1B (DGR 5360 e DDUO 11237).			

Vuoi sapere se quotiamo il prodotto di tuo interesse?

Usa il motore di ricerca del nostro sito!

<https://www.prezzivarese.it/opere-compiute/ricerca-un-prodotto/>

Verifica se quotiamo il prodotto di tuo interesse:

Prima di acquistare l'abbonamento, puoi eseguire una ricerca nel database dei Prezzi delle Opere Edili e verificare la presenza dei prodotti di tuo interesse.

Scegli la data di rilevazione (listino):

2 del 2024

Inserisci una parola chiave o il numero del capitolo:

mattone

cerca in: ☒ capitoli, sottocapitoli, voci ☐ capitoli ☐ sottocapitoli ☐ voci

Cerca

Sono stati trovati i seguenti capitoli, sottocapitoli e voci corrispondenti a "mattone":

10 Opere edili

10.40.10.10 Murature in laterizi e conglomerati cementizi

110.10 - mattone p ramano pieno finitura liscia

110.20 - mattone p ramano forato

20 Opere edili di ristrutturazione parziale, ripristino e straordinaria manutenzione

20.40.10.10 Murature in laterizi e conglomerati cementizi

110.10 - mattone p ramano pieno finitura liscia

Tu cerchi la voce. Noi ti diciamo se la quotiamo!

<https://www.prezzivarese.it/opere-compiute/ricerca-un-prodotto/>



Scopri tutte le funzionalità del Listino Online.
Prenota una DEMO GRATUITA!



Secondo Semestre 2024

100 Impiantistica elettrica



Vuoi acquistare il listino completo? **CLICCA QUI!**

80.10	Suoneria bitonale	cad. €	144,26
90.10	Spia di segnalazione	cad. €	58,63
100.10	Aggiunta della funzione di segnalazione luminosa nel frutto di comando	cad. €	18,41

100.50.10.70 Regolazione e controllo

10.10	Punto luce con variatore di potenza massima 300 W a manopola	cad. €	121,43
10.11	Dimmer a pulsante per carico resistivo-induttivo 300/600W	cad. €	149,78
20.10	Termostato elettronico alimentato compreso di linea fino a 15 m	cad. €	312,42
30.10	Termostato meccanico compreso di linea fino a 15 m	cad. €	89,39
40.10	Crono-termostato settimanale compreso di linea fino a 15 m	cad. €	387,81
50.10	Segnalatore o sonda di fughe gas compreso di linea fino a 15 m (escluso collegamento valvola)	cad. €	192,13
70.10	Sistema automatico di accensioni luci (formato gruppo integrato rilevatore di presenza, crepuscolare, temporizzatore) potenza massima 300 W	cad. €	223,31

100.50.10.80 Sistemi di emergenza

10.10	Lampada di emergenza 4 moduli autonomia 1 ora	cad. €	239,79
--------------	---	--------	--------

100.60 Distribuzione

100.60.10

100.60.10.10 Predisposizioni (sole tubazioni e scatole vuote fino a 10 m)

20.10	Scatola 503 vuota per servizi vari con supporto	cad. €	46,95
30.10	Sola tubazione vuota Ø 16 o 20 mm per servizi vari	cad. €	39,59
40.10	Tubazione e quota scatola per l'ingresso dalla rete telefonica urbana, per massimo 5 linee o multipli di 5	cad. €	90,33
50.10	Scatola vuota per punto nodale e/o terminale (centraline: antifurto-telefonico-rete e similari)	cad. €	74,04
60.10	Linea dorsale/montante di comando/segnalazione/bus fino a 8 poli o in aggiunta per linee con più di 8 poli	cad. €	77,77

100.60.10.20 Derivazioni (linee fino a 10 m)

10.10	Collegamento aggiuntivo "slave" (considerato come punto di alimentazione di "corpo illuminante o piccolo apparecchio" derivato in parallelo da quello di base "master"	cad. €	32,41
20.10	Punto di alimentazione per aspiratore bagno, senza collegamento degli apparecchi	cad. €	38,90
30.10	Punto di alimentazione per caldaia murale, senza collegamento degli apparecchi	cad. €	64,81
40.10	Derivazione per sonde (es. termostati, pressostati, ecc.), senza collegamento degli apparecchi	cad. €	54,96
50.10	Derivazione per piccoli utilizzatori (es. pompe, valvole, attuatori bus o relè, ecc.), senza collegamento degli apparecchi	cad. €	67,79
60.10	Derivazione per alimentazione vasca idromassaggio o similari, senza collegamento degli apparecchi	cad. €	80,51
70	Solo allacciamento di apparecchiature già installate, escluso prove e collaudi:		
70.20	- di aspiratore bagno con linea di alimentazione già predisposta	cad. €	21,49
70.30	- per caldaia murale con linea di alimentazione già predisposta	cad. €	43,91
70.40	- per sonde (es. termostati, pressostati) con linea di alimentazione già predisposta	cad. €	21,29
70.50	- per piccoli utilizzatori (es. pompe, valvole, vasche idromassaggio) con linea di alimentazione già predisposta	cad. €	23,31



Vuoi acquistare il listino completo? **CLICCA QUI!**

Vuoi sapere se quotiamo il prodotto di tuo interesse?

Usa il motore di ricerca del nostro sito!

<https://www.prezzivarese.it/opere-compiute/ricerca-un-prodotto/>

Verifica se quotiamo il prodotto di tuo interesse:

Prima di acquistare l'abbonamento, puoi eseguire una ricerca nel database dei Prezzi delle Opere Edili e verificare la presenza dei prodotti di tuo interesse.

Scegli la data di rilevazione (listino):

2 del 2024

Inserisci una parola chiave o il numero del capitolo:

mattone

cerca in: ☒ capitoli, sottocapitoli, voci ☐ capitoli ☐ sottocapitoli ☐ voci

Cerca

Sono stati trovati i seguenti capitoli, sottocapitoli e voci corrispondenti a "mattone":

10 Opere edili

10.40.10.10 Murature in laterizi e conglomerati cementizi

110.10 - mattone p ramano pieno finitura liscia

110.20 - mattone p ramano forato

20 Opere edili di ristrutturazione parziale, ripristino e straordinaria manutenzione

20.40.10.10 Murature in laterizi e conglomerati cementizi

110.10 - mattone p ramano pieno finitura liscia

Tu cerchi la voce. Noi ti diciamo se la quotiamo!

<https://www.prezzivarese.it/opere-compiute/ricerca-un-prodotto/>



Scopri tutte le funzionalità del Listino Online.
Prenota una DEMO GRATUITA!



Secondo Semestre 2024

110 Opere a verde



Vuoi acquistare il listino completo? **CLICCA QUI!**

110.30.10**110.30.10.10 Potature**

10	Potatura di contenimento annuale di latifoglie sempreverdi (Quercus ilex, Ligustrum) su strada. Intervento completo di ogni onere, attrezzatura, mezzo meccanico necessari, raccolta e conferimento del materiale di risulta, escluso l'onere di smaltimento: su strada a traffico medio			
10.10	- piante di altezza fino a 8 m, chioma diametro 4 m	cad.	€	317,85
10.20	- piante di altezza fino a 16 m, chioma diametro 8 m	cad.	€	511,20
10.30	- piante di altezza oltre 16 m, chioma diametro 8 m	cad.	€	792,60
20	Potatura di contenimento annuale di latifoglie sempreverdi (Quercus ilex, Ligustrum) su strada. Intervento completo di ogni onere, attrezzatura, mezzo meccanico necessari, raccolta e conferimento del materiale di risulta, escluso l'onere di smaltimento: su strada a traffico intenso			
20.10	- piante di altezza fino a 8 m, chioma diametro 4 m	cad.	€	386,00
20.20	- piante di altezza fino a 16 m, chioma diametro 8 m	cad.	€	499,80
20.30	- piante di altezza oltre 16 m, chioma diametro 8 m	cad.	€	904,35
30	Potatura di contenimento annuale di latifoglie sempreverdi (Quercus ilex, Ligustrum) in parchi e giardini. Intervento completo di ogni onere, attrezzatura, mezzo meccanico necessari, raccolta e conferimento del materiale di risulta, escluso l'onere di smaltimento			
30.10	- altezza fino a 8 m, chioma diametro 4 m	cad.	€	236,30
30.20	- altezza fino a 16 m, chioma diametro 8 m	cad.	€	438,05
30.30	- altezza oltre 16 m, chioma diametro 8	cad.	€	714,45
40	Potatura di contenimento annuale di sempreverdi (Cupressus Spp, Thuja, Chamaecyparis, Taxus). Intervento completo di ogni onere, attrezzatura, mezzo meccanico necessari, raccolta e conferimento del materiale di risulta, escluso l'onere di smaltimento			
40.10	- altezza fino a 4 m	cad.	€	72,15
40.20	- altezza da 7 a 10 m	cad.	€	141,50
40.30	- altezza oltre 16 m	cad.	€	381,75
50	Potatura di contenimento di esemplari arborei decidui a chioma espansa siti su strada secondo la forma campione stabilita dalla D.L. comunque sempre secondo il criterio della potatura a tutta cima e del taglio di ritorno. Intervento completo di ogni onere, attrezzatura, mezzo meccanico necessari, raccolta e conferimento del materiale di risulta, escluso l'onere di smaltimento: su strada a traffico medio			
50.10	- altezza da 6 m a 12 m	cad.	€	205,55
50.20	- altezza da 16 m a 23 m	cad.	€	447,75
50.30	- altezza da 23 m a 30 m	cad.	€	810,95
60	Potatura di contenimento di esemplari arborei decidui a chioma espansa siti su strada secondo la forma campione stabilita dalla D.L. comunque sempre secondo il criterio della potatura a tutta cima e del taglio di ritorno. Intervento completo di ogni onere, attrezzatura, mezzo meccanico necessari, raccolta e conferimento del materiale di risulta, escluso l'onere di smaltimento: su strada a traffico intenso			
60.10	- altezza da 6 m a 12 m	cad.	€	250,95
60.20	- altezza da 16 m a 23 m	cad.	€	641,35
60.30	- altezza da 23 m a 30 m	cad.	€	1.022,00
70	Potatura di contenimento di esemplari arborei decidui a chioma espansa in parchi e giardini secondo la forma campione stabilita dalla D.L. comunque sempre secondo il criterio della potatura a tutta cima e del taglio di ritorno. Intervento completo di ogni onere, attrezzatura, mezzo meccanico necessari, raccolta e conferimento del materiale di risulta, escluso l'onere di smaltimento			
70.10	- altezza da 6 m a 12 m	cad.	€	145,55
70.20	- altezza da 16 m a 23 m	cad.	€	409,55
70.30	- altezza da 23 m a 30 m	cad.	€	609,65
80	Potatura di contenimento di esemplari arborei decidui a chioma piramidale siti su strada secondo la forma campione stabilita dalla D.L. comunque sempre secondo il criterio della potatura a tutta cima e del taglio di ritorno. Intervento completo di ogni onere, attrezzatura, mezzo meccanico necessari, raccolta e conferimento del materiale di risulta, escluso l'onere di smaltimento: su strada a traffico medio			



Vuoi acquistare il listino completo? CLICCA QUI!

Vuoi sapere se quotiamo il prodotto di tuo interesse?

Usa il motore di ricerca del nostro sito!

<https://www.prezzivarese.it/opere-compiute/ricerca-un-prodotto/>

Verifica se quotiamo il prodotto di tuo interesse:

Prima di acquistare l'abbonamento, puoi eseguire una ricerca nel database dei Prezzi delle Opere Edili e verificare la presenza dei prodotti di tuo interesse.

Scegli la data di rilevazione (listino):

2 del 2024

Inserisci una parola chiave o il numero del capitolo:

mattone

cerca in: ☒ capitoli, sottocapitoli, voci ☐ capitoli ☐ sottocapitoli ☐ voci

Cerca

Sono stati trovati i seguenti capitoli, sottocapitoli e voci corrispondenti a "mattone":

10 Opere edili

10.40.10.10 Murature in laterizi e conglomerati cementizi

110.10 - mattone p ramano pieno finitura liscia

110.20 - mattone p ramano forato

20 Opere edili di ristrutturazione parziale, ripristino e straordinaria manutenzione

20.40.10.10 Murature in laterizi e conglomerati cementizi

110.10 - mattone p ramano pieno finitura liscia

Tu cerchi la voce. Noi ti diciamo se la quotiamo!

<https://www.prezzivarese.it/opere-compiute/ricerca-un-prodotto/>



Scopri tutte le funzionalità del Listino Online.
Prenota una DEMO GRATUITA!



Secondo Semestre 2024

120 Sicurezza



Vuoi acquistare il listino completo? **CLICCA QUI!**

	eseguita con mezzo meccanico.	m ²	€	4,50
70.10	Sbarramento parasassi e/o paravalanghe costituito da tavolato in legno spessore 50 mm, inchiodato su pali in legno di sezione 15x15 cm, infissi nel terreno ad interasse di 2 m, opportunamente sbadacchiati e collegati alla base da trave in legno ancorata nel terreno con paletti metallici.	m ²	€	59,23
80.10	Gabbionata per la protezione dei pendii costituita da gabbioni a scatola di fili di ferro zincato a maglia esagonale.	kg	€	4,20
90.10	Riempimento di gabbionata per la protezione dei pendii con pietrame.	m ³	€	115,00

120.20.10.20 PUNTELLAMENTI E PROTEZIONE APERTURE NEI SOLAI

10.10	Puntellatura di strutture con travi e tavole d'abete compreso il montaggio, lo smontaggio e il trasporto del materiale prima e dopo l'intervento.			
	Costo per un anno.	m ³	€	165,32
20.10	Puntellatura semplice di solai, volte ed archi fino ad un'altezza di 3 m dal piano di calpestio eseguita con legname, compreso trasporto, montaggio, smontaggio e allontanamento.			
	Costo per un anno.	m ²	€	19,50
30.10	Puntellatura semplice di solai, volte ed archi fino ad un'altezza di 3 m dal piano di calpestio con struttura in tubolari metallici e tavole d'abete, compreso il trasporto, montaggio, smontaggio e allontanamento.			
	Costo per un anno.	m ²	€	15,40
40.10	Puntellatura semplice di solai, volte ed archi per un'altezza fino a 5 m dal piano di calpestio eseguita con legname, compreso trasporto, montaggio, smontaggio e allontanamento.			
	Costo per un anno.	m ²	€	26,20
50.10	Puntellatura semplice di solai, volte ed archi per un'altezza fino a 5 m dal piano di calpestio con struttura in tubolari metallici e tavole d'abete, compreso trasporto, montaggio, smontaggio e allontanamento.			
	Costo per un anno.	m ²	€	34,60
60.10	Puntellatura complessa per murature, solai, volte ed archi per un'altezza dal piano di calpestio di 3 m, eseguita con legname, compreso il trasporto, montaggio, smontaggio e allontanamento.			
	Costo per un anno.	m ²	€	38,20
70.10	Puntellatura complessa per murature, solai, volte ed archi fino ad un'altezza dal piano di calpestio di 3 m, eseguita con struttura metallica e tavolato di legno, compreso il trasporto, montaggio, smontaggio e allontanamento.			
	Costo per un anno.	m ²	€	44,31
80.10	Puntellatura complessa per murature, solai, volte ed archi per un'altezza dal piano di calpestio fino a 5 m, eseguita con legname, compreso il trasporto, montaggio, smontaggio e allontanamento.			
	Costo per un anno.	m ²	€	47,83
90.10	Puntellatura complessa per murature, solai, volte ed archi per un'altezza dal piano di calpestio fino a 5 m, eseguita con struttura metallica e tavolato di legno, compreso il trasporto, montaggio, smontaggio e allontanamento.			
	Costo per un anno.	m ²	€	55,10
100.10	Puntello metallico.			
	Costo mensile.	cad.	€	0,45
110.10	Tavolato per opere di demolizioni costituito da travi tonde e tavole da cm 5 di spessore in legno d'abete fino a 3,5 m dal piano di calpestio.			
	Costo per un mese.	m ²	€	15,70
120.10	Tavolato per opere di demolizioni costituito da travi tonde e tavole da 5 cm di spessore in legno d'abete			



Vuoi acquistare il listino completo? **CLICCA QUI!**

Vuoi sapere se quotiamo il prodotto di tuo interesse?

Usa il motore di ricerca del nostro sito!

<https://www.prezzivarese.it/opere-compiute/ricerca-un-prodotto/>

Verifica se quotiamo il prodotto di tuo interesse:

Prima di acquistare l'abbonamento, puoi eseguire una ricerca nel database dei Prezzi delle Opere Edili e verificare la presenza dei prodotti di tuo interesse.

Scegli la data di rilevazione (listino):

2 del 2024

Inserisci una parola chiave o il numero del capitolo:

mattone

cerca in: ☒ capitoli, sottocapitoli, voci ☐ capitoli ☐ sottocapitoli ☐ voci

Cerca

Sono stati trovati i seguenti capitoli, sottocapitoli e voci corrispondenti a "mattone":

10 Opere edili

10.40.10.10 Murature in laterizi e conglomerati cementizi

110.10 - mattone p ramano pieno finitura liscia

110.20 - mattone p ramano forato

20 Opere edili di ristrutturazione parziale, ripristino e straordinaria manutenzione

20.40.10.10 Murature in laterizi e conglomerati cementizi

110.10 - mattone p ramano pieno finitura liscia

Tu cerchi la voce. Noi ti diciamo se la quotiamo!

<https://www.prezzivarese.it/opere-compiute/ricerca-un-prodotto/>



Scopri tutte le funzionalità del Listino Online.
Prenota una DEMO GRATUITA!



Secondo Semestre 2024

130 Ascensori



Vuoi acquistare il listino completo? **CLICCA QUI!**

130.40.10.30 Ascensore per edilizia non residenziale - portata 850 kg/capienza 11 persone

- 10 N.B. Tale impianto è richiesto dalla L.R. 6 della Regione Lombardia nell'edilizia non residenziale e può essere considerato un sottocaso dell'impianto tipo 2 della normativa europea.

CARATTERISTICHE PRINCIPALI

Impianto installato in vano proprio, ad azionamento elettrico, di tipo automatico, portata 850 kg/11 persone, 3 fermate, corsa utile 6,80 m, velocità 0,40 m/s regolata, rapporto di intermittenza 40%, macchinario posto in alto, motore elettrico di adatta potenza, guide di scorrimento per la cabina in profilato di acciaio di tipo unificato a T trafilato e fresato, contrappeso con blocchi di ghisa o altro materiale, guidato con guide in profilato a T trafilato o fresato.

ALTRE CARATTERISTICHE

Cabina metallica rivestita in lamiera plastificata con larghezza 1,37 m, profondità 1,50 m, pavimento ricoperto in gomma/linoleum, corrimano, specchio a mezza parete (sulla parete di fondo), porte di cabina e di piano automatiche scorrevoli orizzontalmente di tipo centrale o telescopico, azionate da un operatore elettrico con luce netta non inferiore a 0,90 m, dispositivo di protezione di chiusura con barriera fotoelettrica (H=1,80 m), porte di piano in lamiera di ferro verniciate in anticorrosivo, serrature elettromeccaniche di sicurezza dotate di omologazione CE, quadro di manovra comprendente tutte le apparecchiature per la manovra e le segnalazioni luminose; bottoniera di cabina e di piano conformi alla normativa EN 81.70 (utenti con mobilità ridotta); segnalazioni luminose di allarme ai piani; linee elettriche nel vano in adatte canalizzazioni e cavo flessibile per la cabina; funi di sospensione, staffe per le guide e accessori diversi per dare l'impianto completo e funzionante, compresa la mano d'opera di operaio specializzato per il montaggio.

10.10	Prezzo base	cad.	€	48.050,00
10.20	- 1 fermata in + o in - (corsa 3.0 m)	cad.	€	3.350,00
10.30	- come sopra ma in esecuzione MRL (Machine Room Less - senza locale macchinario, le apparecchiature sono contenute nel vano di corsa)	a corpo	€	10.100,00
10.40	- cabina e porte cabina metalliche rivestite in acciaio inox satinato	a corpo	€	3.350,00
10.41	- cabina a doppio accesso opposto	a corpo	€	4.330,00
10.50	- porte esterne e telai di piano rivestiti in acciaio inox satinato	cad.	€	730,00
10.55	Sistema bidirezionale di comunicazione:			
10.56	- combinatore telefonico	cad.	€	1.500,00
10.57	- interfaccia GSM completa di antenna, batterie e livello di carica	cad.	€	500,00
10.60	Conferimento a discarica autorizzata:			
10.61	- oneri per il conferimento e lo smaltimento degli imballaggi e dei materiali di risulta presso gli impianti di recupero	a corpo	€	1.200,00

130.40.10.40 Ascensore per edilizia preesistente - portata 400 kg/capienza 5 persone

- 10 N.B. Tale portata è ammessa nelle ristrutturazioni (D.M. 236/89, art. 8.1.12c), quando non sia possibile installare impianti con dimensioni maggiori e comunque di tipo automatico e dimensionamento (D.M. 236/89 art. 8.1.12c), cabina larghezza 0,80 m, profondità 1,20 m, luce porte non inferiore a 0,75 m.

CARATTERISTICHE PRINCIPALI

Impianto installato in vano proprio, ad azionamento elettrico, di tipo automatico, portata 400 kg/5 persone, 6 fermate, corsa utile 16,0 m, velocità 1,0 m/s regolata, rapporto di intermittenza 40%, macchinario posto in alto, motore elettrico di adatta potenza, guide di scorrimento per la cabina in profilato di acciaio di tipo unificato a T trafilato e fresato, contrappeso con blocchi di ghisa o altro materiale, guidato con guide in profilato a T trafilato o fresato.

ALTRE CARATTERISTICHE

Cabina metallica rivestita in lamiera plastificata con larghezza 0,80 m, profondità 1,20 m, pavimento



Vuoi acquistare il listino completo? CLICCA QUI!

Vuoi sapere se quotiamo il prodotto di tuo interesse?

Usa il motore di ricerca del nostro sito!

<https://www.prezzivarese.it/opere-compiute/ricerca-un-prodotto/>

Verifica se quotiamo il prodotto di tuo interesse:

Prima di acquistare l'abbonamento, puoi eseguire una ricerca nel database dei Prezzi delle Opere Edili e verificare la presenza dei prodotti di tuo interesse.

Scegli la data di rilevazione (listino):

2 del 2024

Inserisci una parola chiave o il numero del capitolo:

mattone

cerca in: ☒ capitoli, sottocapitoli, voci ☐ capitoli ☐ sottocapitoli ☐ voci

Cerca

Sono stati trovati i seguenti capitoli, sottocapitoli e voci corrispondenti a "mattone":

10 Opere edili

10.40.10.10 Murature in laterizi e conglomerati cementizi

110.10 - mattone p ramano pieno finitura liscia

110.20 - mattone p ramano forato

20 Opere edili di ristrutturazione parziale, ripristino e straordinaria manutenzione

20.40.10.10 Murature in laterizi e conglomerati cementizi

110.10 - mattone p ramano pieno finitura liscia

Tu cerchi la voce. Noi ti diciamo se la quotiamo!

<https://www.prezzivarese.it/opere-compiute/ricerca-un-prodotto/>



Scopri tutte le funzionalità del Listino Online.
Prenota una DEMO GRATUITA!

